



製品カタログ

# The Next **Wa**-fu<sup>®</sup>

Vol. 9

アクリワロン。

ワロンプレート。

ワロンMPSプレート

ワロンシート。

タフ・トップ。

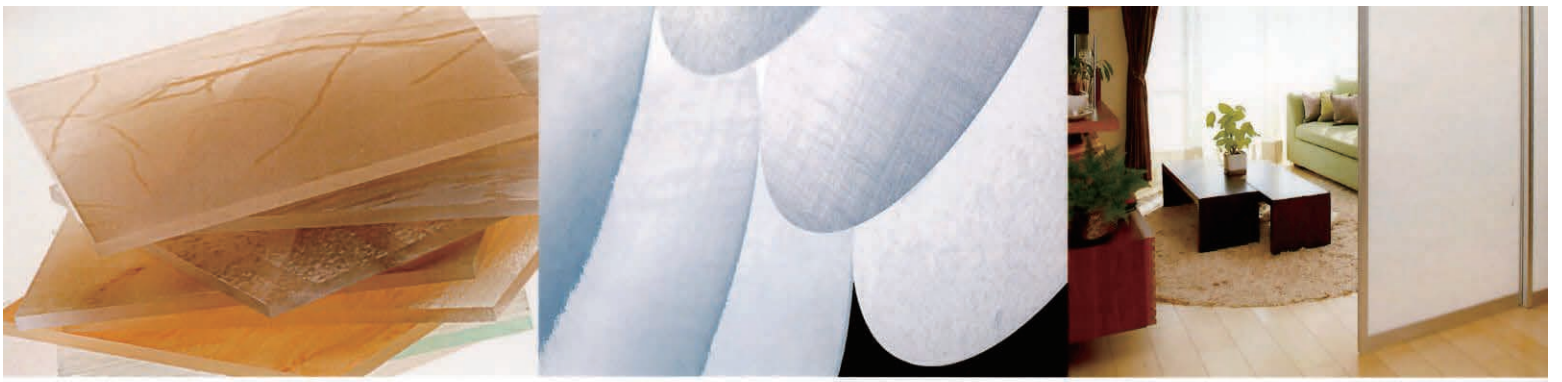
ホームワロン。

ハイテック<sup>EX</sup>

ツインガード。

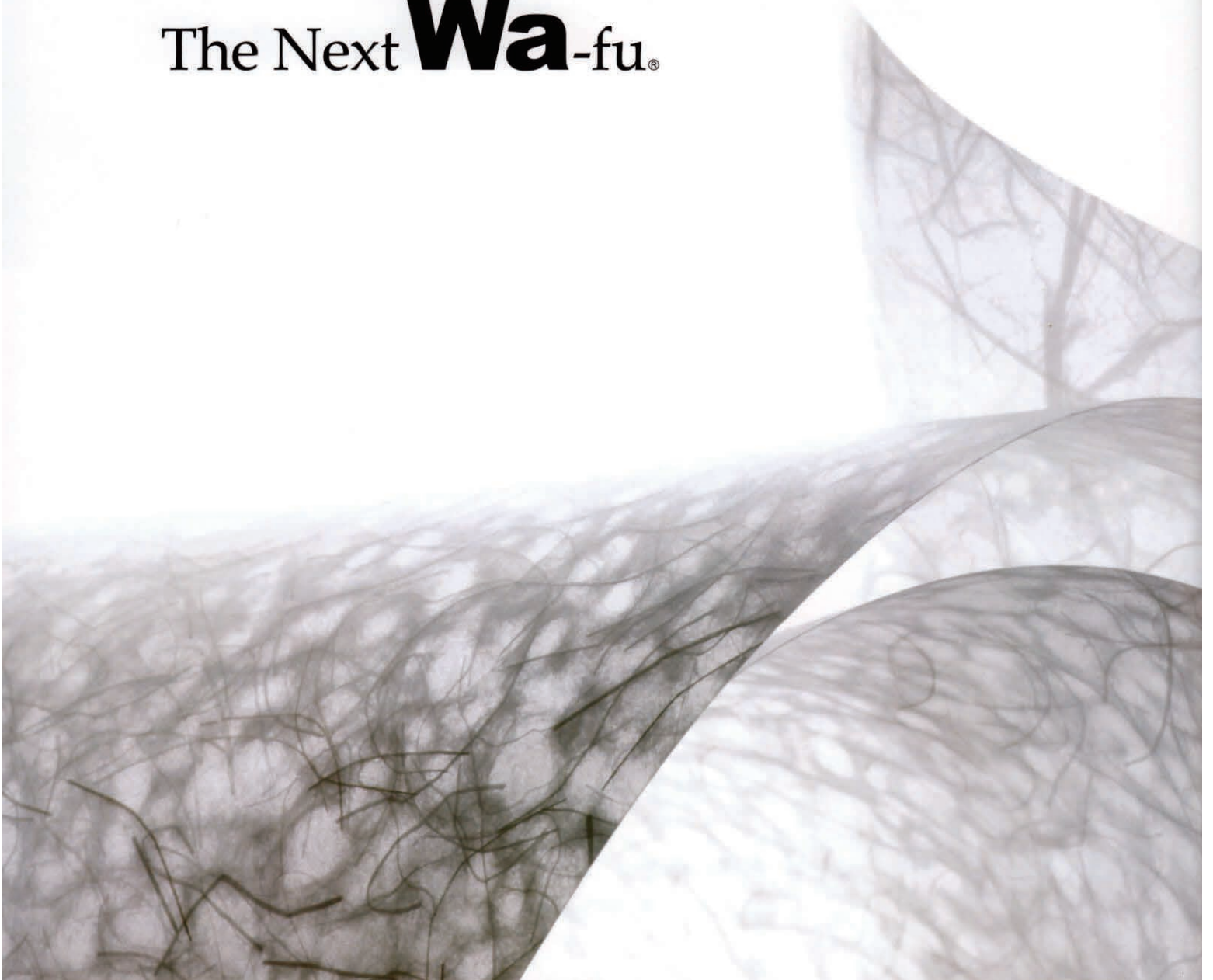
ハルワロン。

 **ワロン**



和のおもてなし。  
そのシーンは  
こころ温かく、美しい。

The Next **Wa**-fu®





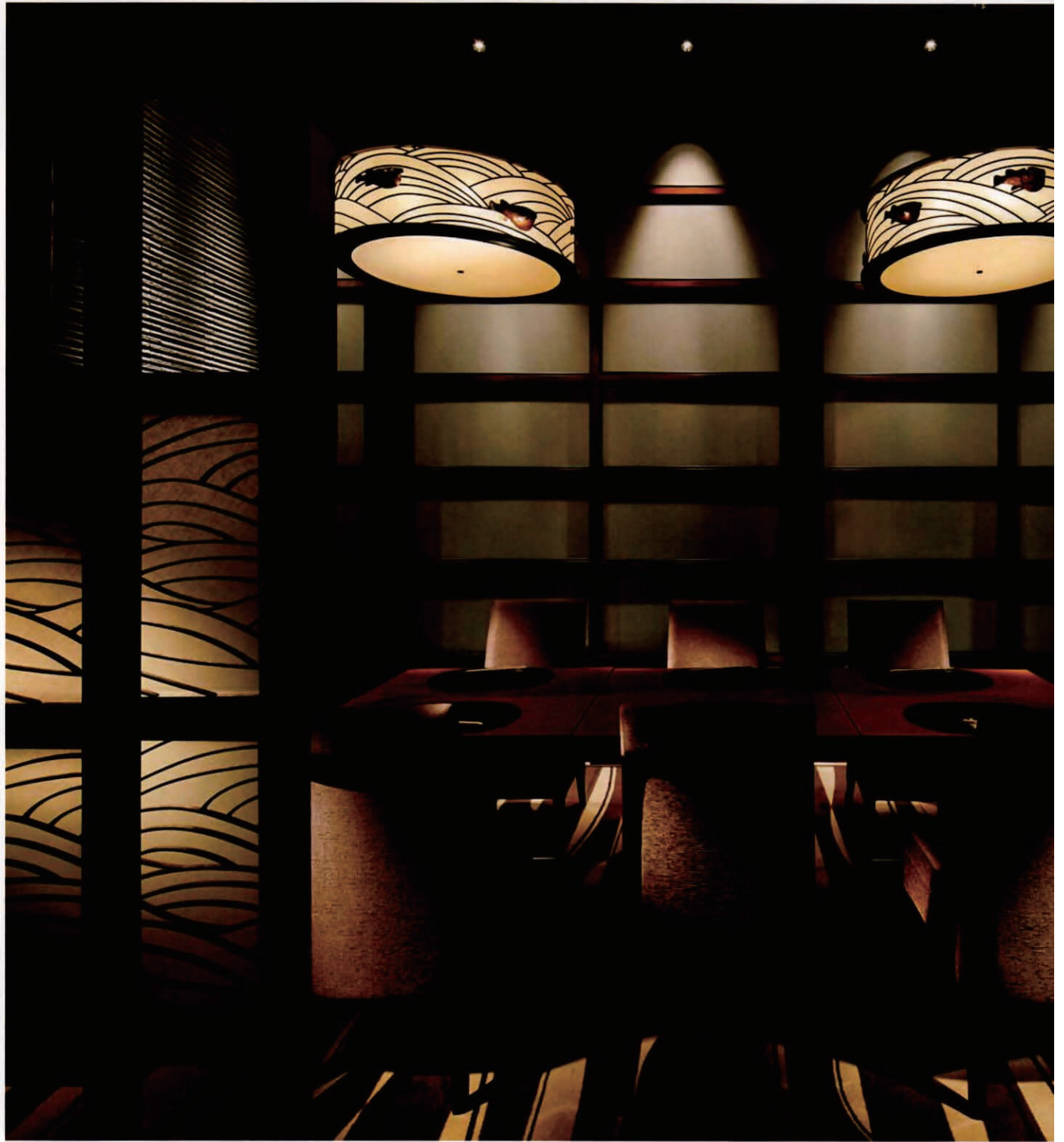


## ワーロン製品カタログ

Vol. 9

### CONTENTS

事例集	▶ 02
新製品	▶ 22
製品紹介	
□ アクリワーロン	▶ 27
□ ワーロンプレート	▶ 37
□ ワーロンMPSプレート	▶ 41
□ ワーロンシート	▶ 45
■ 太鼓張り障子	▶ 52
■ 柄見本	▶ 54
□ 強化障子紙	▶ 59
タフ・トップ	▶ 60
ハイテックエース	▶ 61
ホームワーロン	▶ 61
ツインガード	▶ 62
□ ハルワーロン	▶ 63
製品説明	▶ 66
光線透過率・UVカット率	▶ 77
引張・破裂試験	▶ 79



下関 春帆楼 東京店

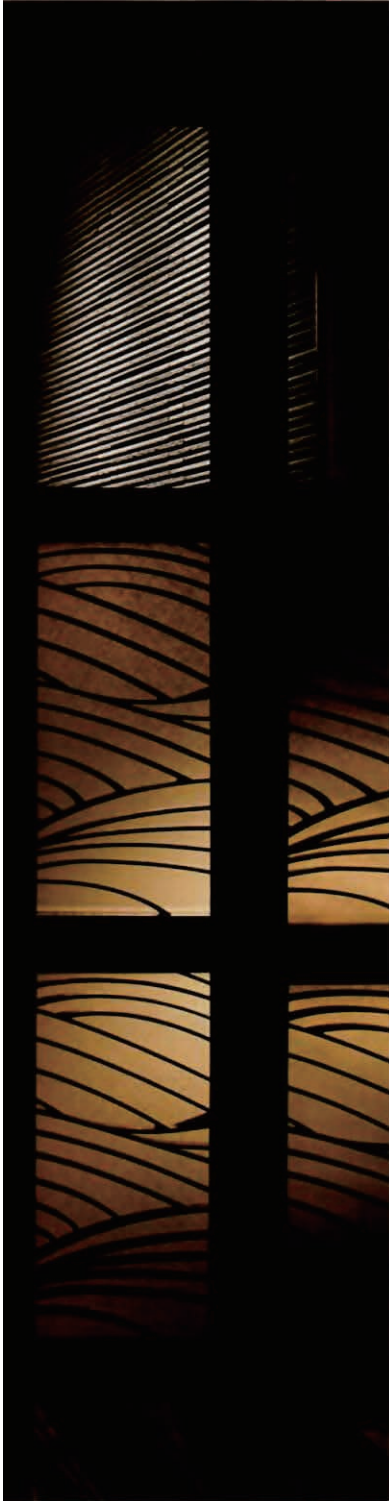
使用箇所／障子、建具

使用製品／アクリワローン  
P-90 (2.0mm)

設計／株式会社丹青社

撮影／ナカサ&パートナーズ





### お茶屋バー 八仙花

使用箇所／障子、建具

使用製品／ワロンシート  
K-108 (0.3mm)

設計／橋本夕紀夫デザインスタジオ

撮影／ナカサ&パートナーズ



K-108



P-90



すし 魚游

使用箇所 / 障子、建具  
使用製品 / ワーロンシート  
K-106 (0.3mm)  
設 計 / 有限会社イーエムシー



K-106



No. 2



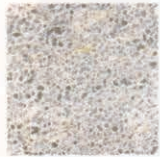
P-81

江戸東京 寿し常  
東京ソラマチ店

使用箇所 / 照明、障子、建具  
使用製品 / ワーロンシート  
No.2 (0.2mm)  
アクリワロン  
P-81 (5.0mm)

設 計 / 株式会社ミュゼオ





K-104

せいろ蒸し・つゆだししゃぶ  
すあん

使用箇所 / 障子、建具  
使用製品 / ワーロンシート  
K-104(0.3mm)  
設 計 / エリアコネクション



お座敷天婦羅 天政

使用箇所 / 照明、障子、建具  
使用製品 / アクリルワーロン  
P-80  
ホームワーロン  
No.2002  
設 計 / 橋本夕紀夫デザインスタジオ  
撮 影 / ナカサ&パートナーズ



P-80



No.2002



シェルハ バイ アフロート

使用箇所 / 照明

使用製品 / ワーロンシート  
No.52 (0.3mm)

設 計 / 青木淳建築計画事務所



No.52



No.52

Hair Salon femme(ファム)  
五日市店

使用箇所 / 照明、天井装飾

使用製品 / ワーロンシート  
No.52 (0.3mm)

設 計 / 株式会社アトリエKUU







LP-2

会員制ダイニングレストラン  
つきみち

使用箇所 / 光壁  
 使用製品 / ハルワーロン  
 LP-2  
 UVプリント加工  
 設 計 / スピニフェックス



LP-95



LP-97

マルハン 千葉みなと店

使用箇所 / 窓ガラス装飾  
 使用製品 / ハルワーロン  
 LP-95、LP-97  
 総合プロデュース / 株式会社  
 グラフィクスアンドデザインング







きぬ川ホテル三日月

使用箇所 / 障子、建具

使用製品 / ワロンシート  
No.52 (0.2mm)  
No.134、No.139

設計 / 株式会社石井建築事務所



No 52



No 134



No 139







星野リゾート  
界 遠州

使用箇所 / 障子、建具  
使用製品 / アクリワロン  
PN-52 (2.0mm)  
設 計 / 東環境・建築研究所



PN-52



箱根仙石原保養所

使用箇所 / 天井照明  
使用製品 / アクリワロン  
P-80 (3.0mm)  
P-475 (3.0mm)  
設 計 / 株式会社大杉喜彦建築総合研究所

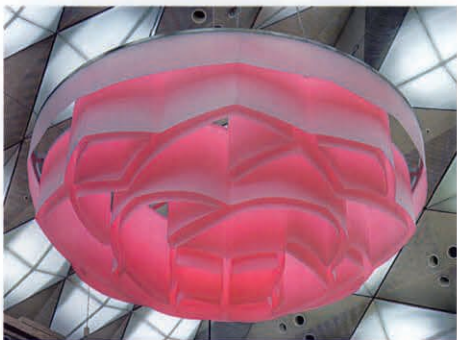
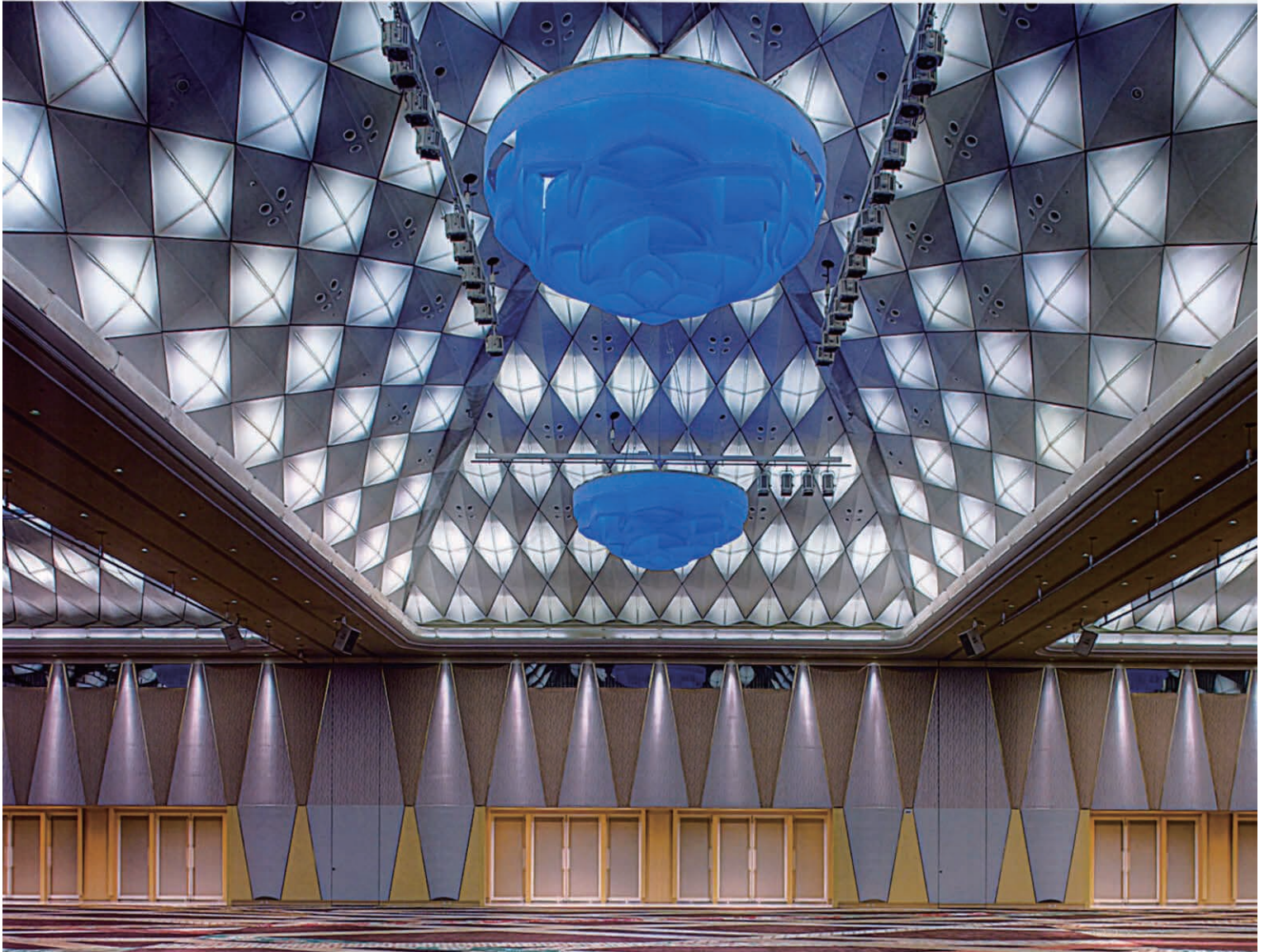


P-80



P-475





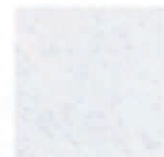
グランドプリンスホテル新高輪  
国際館バミール

使用箇所／照明  
使用製品／ワーロンシート  
No.52 (0.45mm)

設 計／株式会社竹中工務店

Photo by JIL-STUDIO

※光源はLEDを使用しています



No 52





ザ・ペニンシュラ東京  
スパトリートメントルーム

使用箇所／障子、建具

使用製品／ワーロンシート  
No.52

設 計／橋本夕紀夫デザインスタジオ No.52



ホテル シンフォニーアネックス

使用箇所／照明

使用製品／アクリワロン  
PN-451 (3.0mm)

設 計／株式会社東建築事務所



PN-451

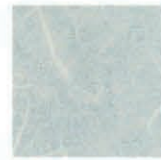


グランドプリンスホテル新高輪  
本館「桜花」

使用箇所／天井照明カバー

使用製品／アクリワロン  
P-80 (5.0mm)

設 計／大成建設株式会社



P-80



LP-2

グランドプリンスホテル新高輪  
本館エントランス  
ライティングプロムナード

使用箇所／照明

使用製品／ハルワロン  
LP-2 (ハルワロン+ガラス色アクリル板)

設 計／大成建設株式会社







オハヨーサンホテル

使用箇所 / 照明、光壁  
 使用製品 / アクリワロン  
 PN-453  
 設 計 / ウッドクリエイト



PN-453

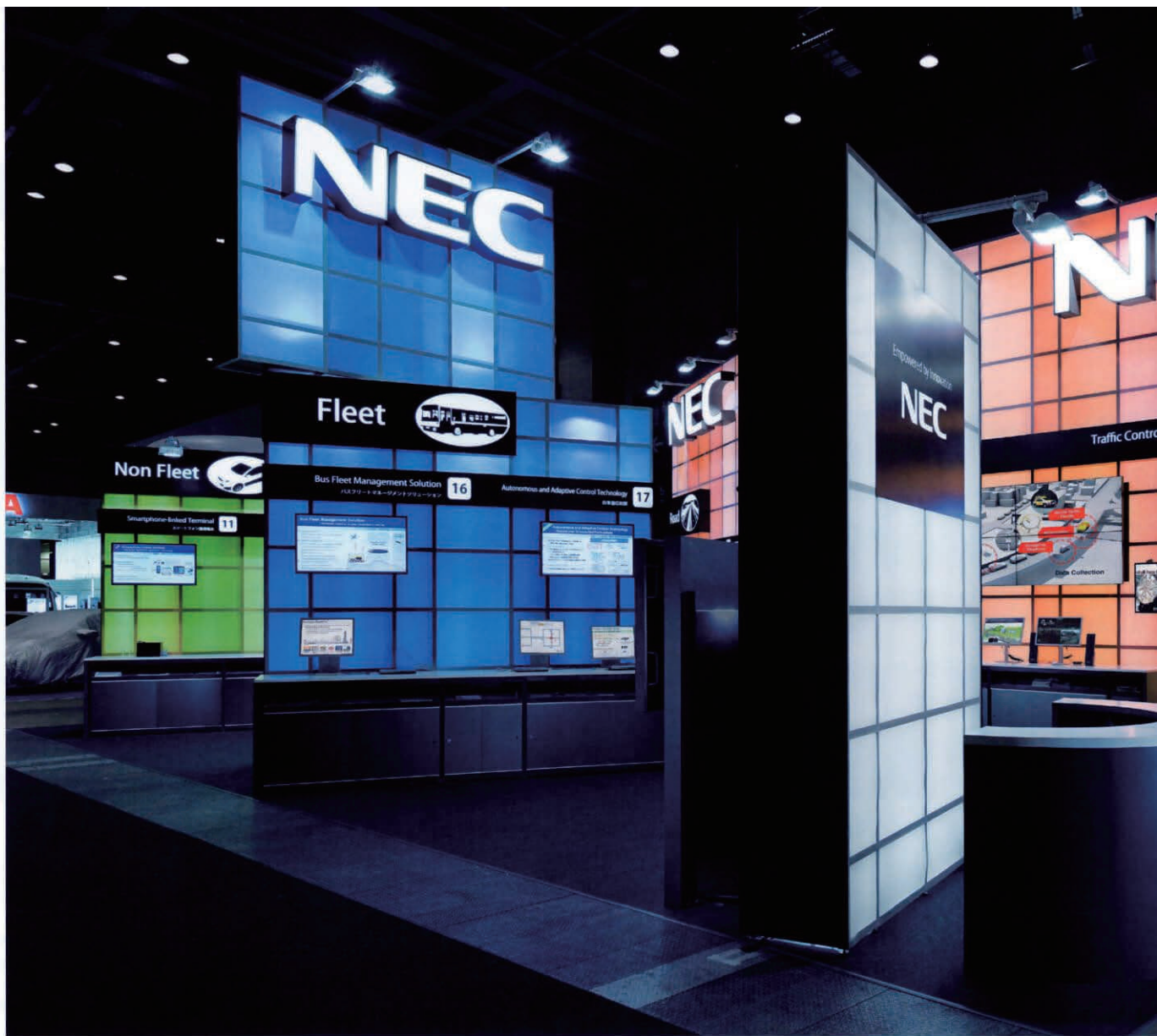


PG-95

グランドプリンスホテル新高輪  
 本館エントランス

使用箇所 / 柱照明カバー  
 使用製品 / アクリワロン  
 PG-95 (2.0mm)  
 設 計 / 大成建設株式会社





ITS世界会議2013  
NECブース

使用製品／ワーロンシート  
No.52 (0.2mm)  
No.131～No.135  
No.138～No.140  
No.145

設 計／NECマネジメントパートナー株式会社  
池上剛







INNO DESIGN TECH EXPO 2010  
JAPAN TRADE PAVILION  
Hong Kong Convention and Exhibition Center

使用製品 / ワーロンシート  
No.52 (0.3mm)

主催 / 公益財団法人日本デザイン振興会

アートディレクション / 廣村デザイン事務所

設計 / ナカムラデザイン事務所

撮影 / ナカサ&パートナーズ



No.52



No.95

第40回東京モーターショー  
日産自動車

使用箇所 / 光壁

使用製品 / ワーロンシート  
No.95 (0.45mm)

デザイン / 有限会社キュリオシティ  
グエンエル・ニコラ

撮影 / 株式会社ニューフォトスタジオ  
宮下義明





マリエール飯田

使用箇所 / 照明  
 使用製品 / アクリワロン  
 P-52 (2.0mm)  
 設 計 / 田口設計事務所



P-52



中央自動車道  
 双葉サービスエリア(上り線)

使用箇所 / 照明  
 使用製品 / アクリワロン  
 P-2  
 ワロンシート  
 No.134, No.137, No.138, No.144  
 設計・施工 / 株式会社ケー・ディー・プランニング



P-2



No.134



No.137

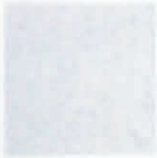


No.138



No.144





No.52



No.82

**VORONOI  
HONEYCOMB LAMP**

使用製品 / ワーロンシート  
No.52 (0.45mm)  
No.82 (0.45mm)

デザイン / noiz architects



**和紙とあかりのインスタレーション  
(北 아일랜드)**

使用箇所 / 照明

使用製品 / ワーロンシート  
No.52 (0.2mm)  
No.82 (0.2mm)

設計デザイン / OPEN STUDIO  
高光俊信



No.52



No.82



特別養護老人ホーム  
「愛成苑」

使用箇所／障子、建具

使用製品／ワロンシート  
K-105、K-106 (0.3mm)

設 計／株式会社アーキテクト・アソシエイツ・ヨコハマ



K-105



K-106







特別養護老人ホーム  
「大友恵愛園」

使用箇所／家具障子  
 使用製品／アクリワロン  
 P-52 (1.0mm) 両面落とし込み  
 家具デザイン／札幌ファニシング株式会社  
 設計(内装監修)／株式会社岩見田・設計  
 撮 影／佐藤雅英



P-52



太田綜合病院附属  
老人保健施設「桔梗」

使用箇所／障子、建具  
 使用製品／ワーロンシート  
 No.53  
 設 計／渡部和生・惟建築計画



No 53



No. 53

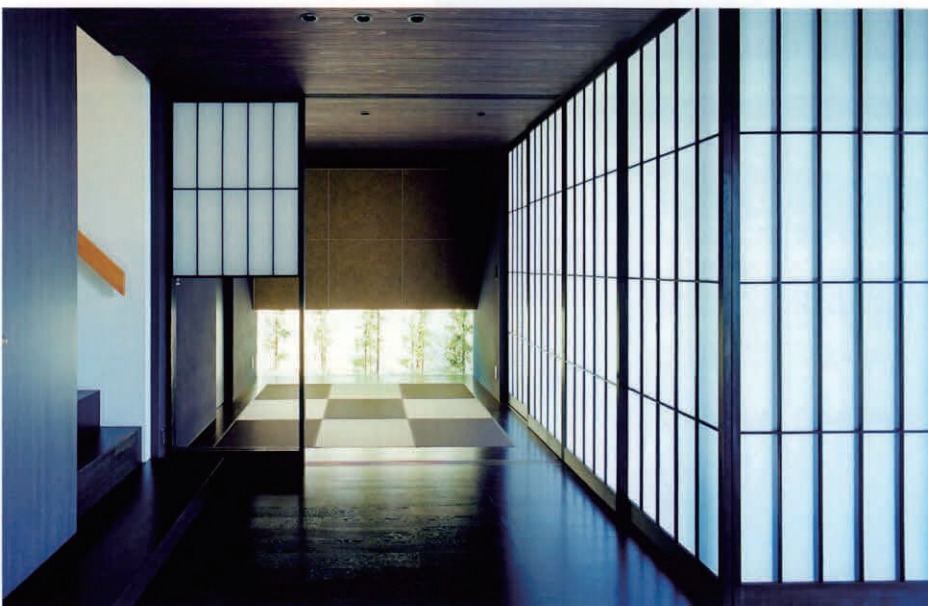
### グランシエロ軽井沢

使用箇所／障子、建具

使用製品／ワーロンシート  
No.53(0.2mm)

設計／株式会社企画社

撮影／株式会社川澄・小林研二写真事務所



### 鎌倉山の家

使用箇所／障子、建具

使用製品／(右側)ワーロンシート  
No.2(0.45mm)  
(左側)ホームワーロン  
No.2002

設計／甲村健一  
KEN一級建築士事務所

撮影／鈴木研一



No.2



No.2002





**グランアルト 武蔵新城**

使用箇所 / 障子、建具

使用製品 / アクリワロン  
PN-90 (2.0mm)

設計 / 株式会社I.N.A.新建築研究所

事業主 / 株式会社大京  
住友不動産株式会社



PN-90

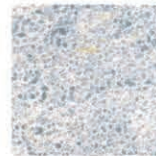


**積水ハウス  
津田沼展示場「ピエナ」**

使用箇所 / 障子、建具

使用製品 / ワーロンシート  
K-104 (0.3mm)

設計・施工 / 積水ハウス株式会社



K-104



P-83

**N邸 古民家再生工事**

使用箇所 / 障子、建具

使用製品 / アクリワロン  
P-83 (2.0mm)

設計 / DESIGN WORKS  
辻一級建築士事務所



ワーロンシート®のベーシックシリーズに、2種の柄が新たに加われました。



桜舞う雰囲気を、  
優雅に優しく  
表現した「桜」。

※天地450×左右300mmの柄の見え方です。



ワーロンシート®  
ベーシックシリーズ  
桜 —SAKURA—

■ 特長

- 2層に漉き合わされた桜柄の和紙をワーロンシートで実現しました。従来のワーロンシートと同様、破れにくく、水拭きも可能で防災製品認定品です。

■ 規格

品番	厚み(mm)	有効サイズ(mm)	透過率(%)	UVカット率(%)	元払発送単位
No.39	0.2	930×1850	60.5	95	30枚
		930×2150			25枚

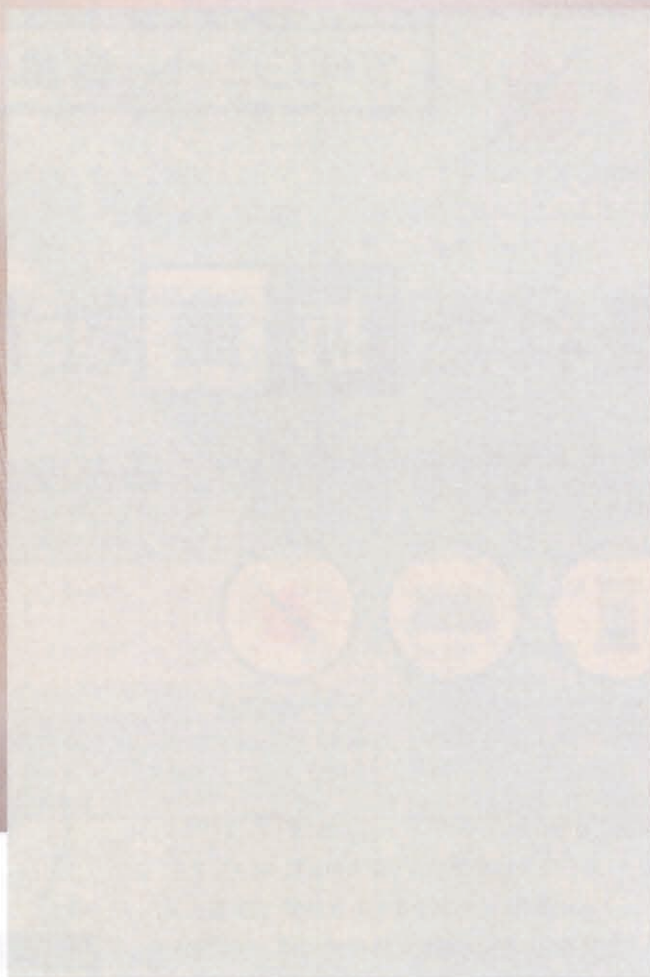
※光線透過率/測定条件 JIS K 7361-1  
(測定箇所により多少の誤差がございますので参考値としてお考えください。)  
※UVカット率/UVカット性能の統一試験方法(日本化学繊維協会)



破れにくい 水拭き可 防災製品認定品



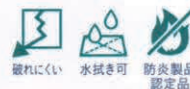
未晒しの優しい  
自然な色合い  
「淡彩生なり」。



※天地450×左右300mmの柄の見え方です。



ワロンシート。  
ベーシックシリーズ  
淡彩生なり - TANSAL KINARI -



■ 特長

- 色調はワロンシートNo.53(薄無地)とNo.82(生なり)の中間程度の色合い。  
和モダンな用途に、使いやすさが増しました。



No.53 薄無地    No.61 淡彩生なり    No.82 生なり

■ 規格

品番	厚み(mm)	有効サイズ(mm)	透過率(%)	UVカット率(%)	元払発送単位
No.61	0.2	930×1850	61.1	96	30枚
		930×2150			25枚

※光線透過率/測定条件 JIS K 7361-1  
(測定箇所により多少の誤差がございますので参考値としてお考えください。)  
※UVカット率/UVカット性能の統一試験方法(日本化学繊維協会)

ワーロンシート<sup>®</sup>に、衛生的な環境づくりに最適な「抗菌タイプ」が新たに加わりました。

清潔・衛生的な環境づくりに、さらなる安心をプラス!

ワーロンシート<sup>®</sup> 抗菌タイプ

優れた **抗菌性能**

黄色ブドウ球菌や大腸菌などの抑制、また優れた耐薬品性能に!

医療・老人福祉施設などに最適!  
抗菌効果をプラス!!



長期間持続



拭き掃除も可能



防災製品認定品

今後の高齢化社会に向け、医療・老人福祉施設では、これまで以上に安全・安心で快適な環境作りが求められてきています。ワーロンシートは、破れにくく、拭き掃除も可能で、防災製品認定品といった安心、安全性の機能を持っています。さらに和紙の持つ風合いや質感からくる癒しの効果、日本の色の視認性などの特長から多くの施設でご採用をいただけてきました。従来のこうした機能はそのままに、より安全で快適な環境を考え抗菌機能をプラスしました。施設内の衛生的な環境づくりにさらなる安心をご提案いたします。

さまざまな菌に効果をもたらす  
ワーロンシートです。

主な抗菌種類

黄色ブドウ球菌

大腸菌

O157\*

MRSA

サルモネラ菌

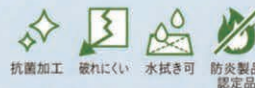
緑膿菌

※ここでは大腸菌O157:H7を指します。

NEW



CV-52 無地



■ 規格

品番	柄名	厚み(mm)	有効サイズ(mm)	透過率(%)	UVカット率(%)	元払発送単位
CV-52	無地	0.2	930×1850	41.2	99	30枚
			930×2150			25枚
			930×2450			20枚

※光線透過率/測定条件:JIS K 7361-1

(測定箇所により多少の誤差がございますので参考値としてお考えください。)

※UVカット率/UVカット性能の統一試験方法(日本化学繊維協会)



3つの特長

ポイント1

長期間持続



抗菌効果は長期間持続します。張り替える頻度や手間も少なく、ランニングコストを抑えます。

ポイント2

拭き掃除も可能



拭き掃除をしても抗菌効果は変わりません。お手入れも可能で清潔な環境を保てます。

ポイント3

防災製品認定品



従来のワロンシートと同様に防災製品認定品です。燃えにくく安心してご使用いただけます。

■ 抗菌性試験結果

□試験依頼先:一般財団法人 カケンテストセンター □試験方法:JIS Z 2801:2010

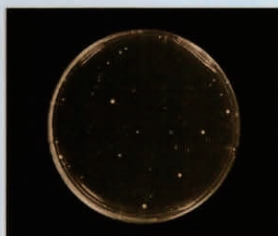
試験片	黄色ブドウ球菌			大腸菌			大腸菌O157:H7		
	生菌数(個/cm <sup>2</sup> ) <sup>※1</sup>		抗菌 <sup>※2</sup> 活性値	生菌数(個/cm <sup>2</sup> ) <sup>※1</sup>		抗菌 <sup>※2</sup> 活性値	生菌数(個/cm <sup>2</sup> ) <sup>※1</sup>		抗菌 <sup>※2</sup> 活性値
	試験開始時	24時間培養後 <sup>※3</sup>		試験開始時	24時間培養後 <sup>※3</sup>		試験開始時	24時間培養後 <sup>※3</sup>	
ワロンシート 一般タイプ	1.5×10 <sup>4</sup>	5.5×10 <sup>4</sup>	—	1.6×10 <sup>4</sup>	8.5×10 <sup>5</sup>	—	1.3×10 <sup>4</sup>	5.6×10 <sup>4</sup>	—
ワロンシート 抗菌タイプ	1.5×10 <sup>4</sup>	<1	>4.9	1.6×10 <sup>4</sup>	<8	5.0	1.3×10 <sup>4</sup>	<108	2.7

試験片	MRSA			サルモネラ菌			緑膿菌		
	生菌数(個/cm <sup>2</sup> ) <sup>※1</sup>		抗菌 <sup>※2</sup> 活性値	生菌数(個/cm <sup>2</sup> ) <sup>※1</sup>		抗菌 <sup>※2</sup> 活性値	生菌数(個/cm <sup>2</sup> ) <sup>※1</sup>		抗菌 <sup>※2</sup> 活性値
	試験開始時	24時間培養後 <sup>※3</sup>		試験開始時	24時間培養後 <sup>※3</sup>		試験開始時	24時間培養後 <sup>※3</sup>	
ワロンシート 一般タイプ	1.3×10 <sup>4</sup>	2.5×10 <sup>3</sup>	—	2.1×10 <sup>4</sup>	6.0×10 <sup>5</sup>	—	1.9×10 <sup>4</sup>	1.5×10 <sup>4</sup>	—
ワロンシート 抗菌タイプ	1.3×10 <sup>4</sup>	<1	>3.6	2.1×10 <sup>4</sup>	<1	>5.9	1.9×10 <sup>4</sup>	<7	3.3

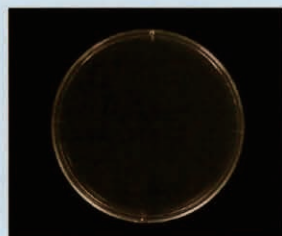
○抗菌力持続性確認のため、試料に予め耐光照射もおこなっております。

※1 白化換算値 ※2 JISでは抗菌活性値が2.0以上を抗菌効果があるものと判断しています。 ※3 条件:温度35℃・湿度90%

黄色ブドウ球菌(24時間培養後)

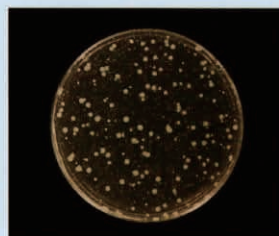


一般タイプ

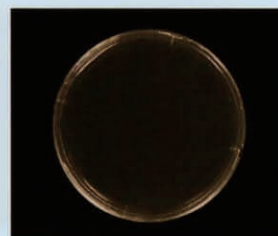


ワロンシート 抗菌タイプ

大腸菌(24時間培養後)



一般タイプ



ワロンシート 抗菌タイプ

■ 耐汚染性試験結果

□試験方法:JIS A 1454

汚染材料	95%エタノール	2%水酸化ナトリウム	5%酢酸	1%次亜塩素酸ナトリウム
ワロンシート抗菌タイプ	影響がない	影響がない	影響がない	影響がない

# アクリワ-ロン®

和紙等の天然素材の意匠をリアルに表現。  
耐光性や加工性にも優れ、  
幅広い用途にご使用いただける  
アクリル装飾樹脂板。

## プリントタイプ

ベーシックシリーズ

ろうけつ染め調シリーズ

石目調シリーズ

木目調シリーズ

モダンアートシリーズ

エバーライトシリーズ

## 片面和紙貼りタイプ

## ガラス色片面エンボスタイプ



アクリワロン。

# Acry Warlon



品番	呼称厚み (mm)	有効サイズ (mm)			元払発送単位
P-2	1.0	910×1820	1000×2000		20枚
	1.5	910×1820			16枚
P-52	2.0	910×1820	1100×1360	1000×2000	10枚
P-90	3.0	910×1820	1100×1360	1000×2000*	6枚
	5.0			1000×2000*	4枚
PN-2	2.0	910×1820	1100×1360	1000×2000	10枚
PN-52	3.0	910×1820	1100×1360	1000×2000*	6枚
PN-90	5.0	910×1820*	1100×1360*	1000×2000*	4枚
P-80	1.0	910×1820*			20枚
	1.5	910×1820*			16枚
P-81	2.0	910×1820			10枚
	3.0	910×1820			6枚
	5.0	910×1820*			4枚
PN-81	2.0	910×1820			10枚
	3.0	910×1820*			6枚
	5.0	910×1820*			4枚
P-83	1.0	910×1820*	1000×2000*		20枚
	1.5	910×1820*			16枚
P-85	2.0	910×1820	1000×2000		10枚
	3.0	910×1820	1000×2000*		6枚
	5.0	910×1820*	1000×2000*		4枚

品番	呼称厚み (mm)	有効サイズ (mm)		元払発送単位
PN-83	2.0	910×1820	1000×2000*	10枚
	3.0	910×1820*	1000×2000*	6枚
	5.0	910×1820*	1000×2000*	4枚
P-95	1.0	910×1820*	1000×2000*	20枚
	1.5	910×1820*		16枚
	2.0	910×1820	1000×2000	10枚
P-97	3.0	910×1820	1000×2000	6枚
	5.0	910×1820	1000×2000*	4枚
PN-95	2.0	910×1820	1000×2000	10枚
	3.0	910×1820	1000×2000*	6枚
	5.0	910×1820*	1000×2000*	4枚
PG-95	2.0	910×1820	1000×2000	10枚
	3.0	910×1820	1000×2000	6枚
	5.0	910×1820*		4枚

※印のついているものは受注生産品です。

プリントタイプ

ベーシックシリーズ

和紙の持つ美しさをそのままに表現。  
やわらかな光空間の演出を可能にします。

- PNタイプは高透過乳半色を使用しているため、光源の写り込み防止や高白色度に。
- P-80・P-81・P-85は電球色光源に最適。
- 優れた耐光性。
- 成型加工も可能。(1.0mm厚を除く)



割れにくい



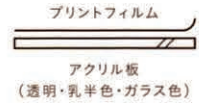
成型可能



水洗い可

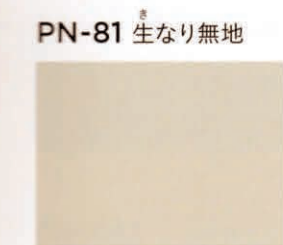
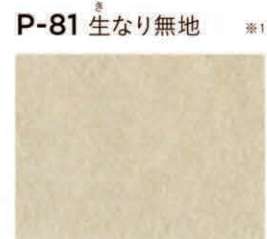
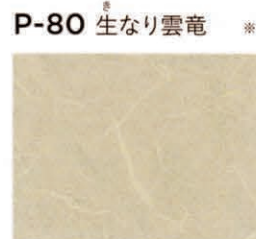
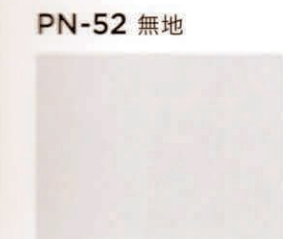
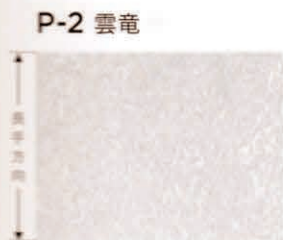


耐光性



サイズ 910×1820mm | 1100×1360mm | 1000×2000mm ※

※柄・厚みによってはお取り扱いのないサイズもございます。詳しくは28ページをご参照ください。



※このページの柄見本は、柄領域の一部の為、柄領域全体の見え方や実際の色と違いが生じることもあります。また、カタログ上の柄は天地が製品の長手方向となります。

※1 生なり色(P-80・P-81・P-85・PN-81)・石目調・木目調・ろうけつ染め調は紫外線により退色することがありますので外部での使用は避けください。



## プリントタイプ

## ろうけつ染め調シリーズ

※アクリワロン「ろうけつ染め調シリーズ」のデザインは、  
(有)型絵染工房の高橋準一氏によるものです。

日本の伝統的な染色技法であるろうけつ染めの  
趣と色調を装飾樹脂板として表現しました。



割れにくい



成型可能



水洗い可



耐光性

- 反射光による色本来の鮮やかさと、透過光による色彩の微妙な濃淡・ろうの文様を実現。
- 全16種のバリエーション。
- 優れた耐光性。
- 成型加工も可能。

《規格品仕様》

プリントフィルム



アクリル板  
(透明)

《両面印刷仕様(受注生産品)》

プリントフィルム



アクリル板  
(透明)

サイズ 910×1820mm

品番	呼称厚み(mm)	有効サイズ(mm)	元払発送単位
P-411・P-412・P-413・P-414	1.0	910×1820*	20枚
	1.5		16枚
P-415・P-416・P-417・P-418	2.0	910×1820	10枚
P-419・P-420・P-421・P-422	3.0	910×1820*	6枚
P-423・P-424・P-425・P-426	5.0		4枚

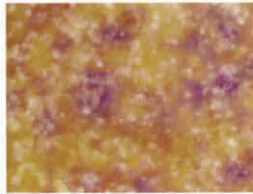
○両面印刷仕様もあります(受注生産品)

※印のついているものは受注生産品です。

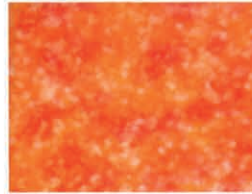
P-411 若草匂わかぐさのにおい



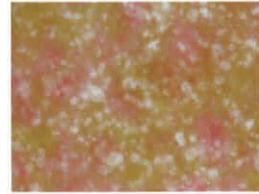
P-412 移菊うつろいぎく



P-413 紅葉重もみじがさね



P-414 若楓わかかえで



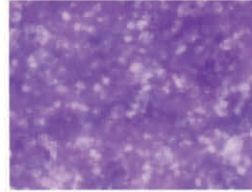
P-415 藤鼠ふしねずみ



P-416 路考茶ろこうちゃ



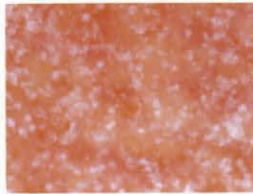
P-417 藤袴ふしばかま



P-418 月草つきくさ



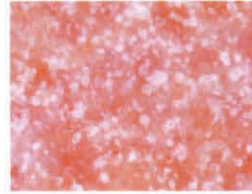
P-419 芝翫茶しかんちゃ



P-420 蓬重よもぎがさね



P-421 薄花桜うすはなざくら



P-422 残菊のこりぎく



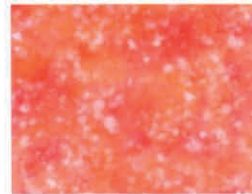
P-423 山吹匂やまぶきのにおい



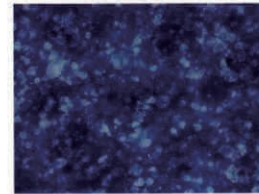
P-424 青丹重あおにのかさね



P-425 梅重うめがさね



P-426 深縹こまはなだ

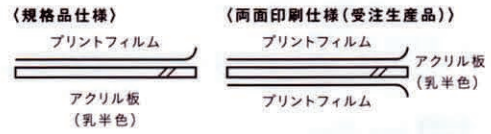


プリントタイプ

石目調シリーズ

佳麗な色彩・斑紋を有す大理石を軽量で加工性にも優れた装飾樹脂板として表現しました。

- 大理石の中でも美しい表情のオニックスマーブルと重厚な素材感のヴェネチアンマーブルを再現。
- 透過光によるまろやかな質感、反射光による鮮やかな色彩を表現。
- 優れた耐光性。
- 成型加工も可能。



サイズ 910×1820mm

品番	呼称厚み(mm)	有効サイズ(mm)	元払発送単位
PN-451・PN-452・PN-453	2.0	910×1820	10枚
PN-454・PN-455・PN-456	3.0	910×1820*	6枚
PN-457・PN-458	5.0		4枚

○両面印刷仕様もあります(受注生産品) ※印のついているものは受注生産品です。

PN-451 オニックスマーブル



PN-452 オニックスマーブル



PN-453 オニックスマーブル



PN-454 オニックスマーブル



PN-455 ヴェネチアンマーブル



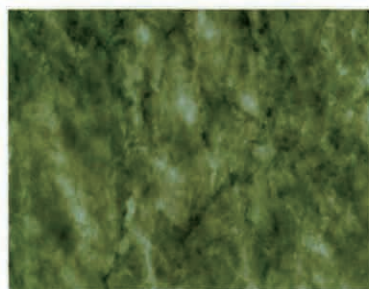
PN-456 ヴェネチアンマーブル



PN-457 ヴェネチアンマーブル



PN-458 ヴェネチアンマーブル



※このページの柄見本は、柄領域の一部の為、柄領域全体の見え方や実際の色と違いが生じることもあります。

※1 生なり色(P-80・P-81・P-85・PN-81)・石目調・木目調・ろうけつ染め調は紫外線により退色することがありますので外部での使用は避けください。



プリントタイプ

木目調シリーズ

木目の美しさ、木質の持つ暖かさ・ぬくもりを  
装飾樹脂板として表現しました。

- 透過光と反射光による微妙な木目の表情を表現。
- 優れた耐光性。
- 成型加工も可能。



割れにくい



成型可能



水洗い可



耐光性

〈規格品仕様〉

プリントフィルム



アクリル板  
(透明)

〈両面印刷仕様(受注生産品)〉

プリントフィルム



アクリル板  
(透明)

サイズ 910×1820mm

品番	呼称厚み(mm)	有効サイズ(mm)	元払発送単位
P-471・P-472・P-473 P-474・P-475・P-476 P-477・P-478	1.0	910×1820*	20枚
	1.5		16枚
	2.0		10枚
	3.0		6枚
	5.0		4枚

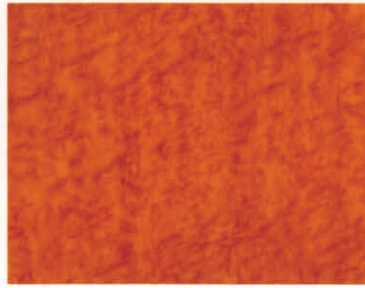
○両面印刷仕様もあります(受注生産品)

※印のついているものは受注生産品です。

P-471 バーズアイメイプル



P-472 バーズアイメイプル



P-473 クレイプメイプル



P-474 クレイプメイプル



P-475 栓(柾目)



P-476 栓(柾目)



P-477 白樺(柾目)



P-478 白樺(柾目)



プリントタイプ

モダンアートシリーズ

洋風感覚をモダンに表現した3柄。さらに濃淡に微妙な違いのあるスタンダードとホワイトの2タイプがあります。

- 繊細なグラビア印刷で微妙な光のコントラストとグラデーションを表現。
- P-406は柄の違う2種類のプリントフィルムを使用して、光を通したときの柔らかな深みと高拡散性を実現。
- 優れた耐光性。
- 成型加工も可能。(1.0mm厚を除く)



割れにくい



成型可能

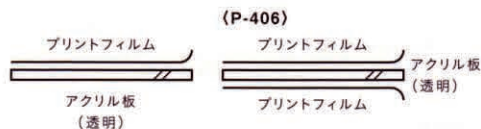


水洗い可



耐光性

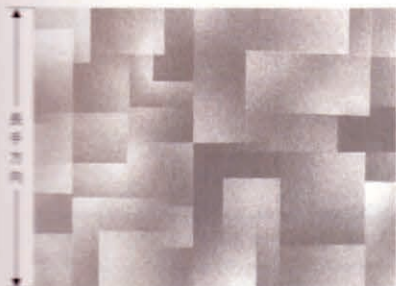
サイズ 910×1820mm



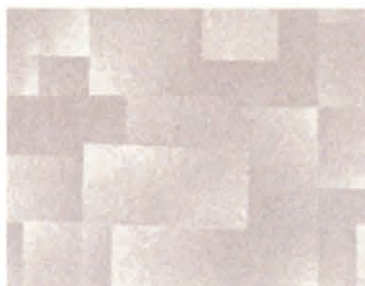
品番	呼称厚み(mm)	有効サイズ(mm)	元払発送単位
P-301・P-302・P-303 P-304・P-305・P-406	1.0	910×1820*	20枚
	1.5		16枚
	2.0	910×1820	10枚
	3.0	910×1820*	6枚
	5.0		4枚

※印のついているものは受注生産品です。

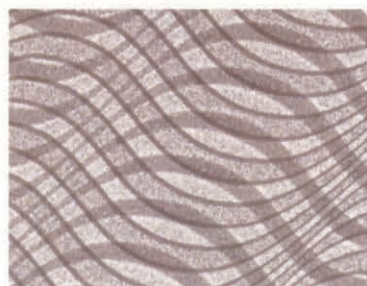
P-301 スクエア



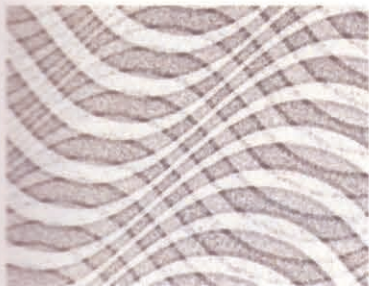
P-302 ホワイトスクエア



P-303 ウェーブ



P-304 ホワイトウェーブ



P-305 ブラッシング



P-406 ホワイトブラッシング



※このページの柄見本は、柄領域の一部の為、柄領域全体の見え方や実際の色と違いが生じることもあります。また、カタログ上の柄は天地が製品の長手方向となります。

※1 生なり色(P-80・P-81・P-85・PN-81)・石目調・木目調・ろうけつ染め調は紫外線により退色することがありますので外部での使用はお避けください。



プリントタイプ

エバーライトシリーズ

表面を特殊なエンボス加工で仕上げており、  
光をしなやかでやわらかく拡散させます。



割れにくい



成型可能



水洗い可



耐光性

- エンボス加工によるモダンなデザイン。
- 優れた光の拡散性。
- 優れた耐光性。
- 成型加工も可能。(成型の形状や条件により表面のエンボス形状が変わることがあります。)



プリントフィルム  
アクリル板  
(透明または乳半色)

※EA-70・EN-70は除く。

サイズ 910×1820mm

品番	呼称厚み(mm)	有効サイズ(mm)	元払発送単位
EA-70・EN-70	2.0	910×1820	10枚
	3.0		6枚
EA-73・EA-75・EA-90 EA-95・EA-97・EN-95	2.0	910×1820	10枚
	3.0	910×1820*	6枚

※印のついているものは受注生産品です。

EA-70 クリア



EN-70 乳半クリア



EA-73 ススキ



EA-75 カスミ



EA-90 不織布



EA-95 ホワイトフォール



EA-97 ホワイトクロス



EN-95 ホワイトフォール



**片面和紙貼りタイプ**

和紙を通して光をやさしく透かす美しさはそのままに  
パネル感覚でご使用いただけます。



割れにくい

- 和紙をそのままアクリル板にラミネート。
- 和紙の持つやわらかさや美しさをダイレクトに表現。

※成型・曲げ加工及び和紙面のメンテナンスはできません。

和紙



アクリル板 鏡面仕上げ  
(透明およびガラス色)

**サイズ** 910×1820mm

品番	呼称厚み(mm)	有効サイズ(mm)	元払発送単位
2R-2	1.5	910×1820	16枚
	2.0		10枚
2R-52・2R-95・2RG-95	2.0	910×1820	10枚

**2R-2** 雲竜



**2R-52** 無地



**2R-95** ホワイトフォール



**2RG-95** ガラス色ホワイトフォール



**ガラス色片面エンボスタイプ**

ガラスに似た淡いグリーンの色調と片面エンボスの意匠性は  
シンプルで幅広い空間でご使用いただけます。



割れにくい



成型可能



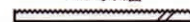
水洗い可



耐光性

- ガラスに似た淡いグリーンの色調。
- 軽量で割れにくく安全。
- 優れた耐光性。

エンボス面



アクリル板 鏡面仕上げ  
(ガラス色)

**サイズ** 910×1820mm

品番	呼称厚み(mm)	有効サイズ(mm)	元払発送単位
G-60	2.0	910×1820	10枚
	3.0		6枚

**G-60** ガラス色砂目



※このページの柄見本は、柄領域の一部の為、柄領域全体の見え方や実際の色と違いが生じることもあります。また、カタログ上の柄は天地が製品の長手方向となります。



# ワロンプレート®



和紙の美しさはそのままに、  
耐久性や防炎性にも優れた装飾樹脂板。

スタンダードタイプ

ベーシックシリーズ

エバーライトシリーズ

ワロンプレート。

# Warlon Plate



品番	呼称厚み (mm)	有効サイズ (mm)		元払発送単位
V-2・V-52・V-95	1.0	930×1850	930×2040	20 枚
	1.5			16 枚
	2.0			10 枚
V-2-15G	1.0	930×1850	930×2040	20 枚
	1.5			16 枚
	2.0			10 枚
V-53	1.0	930×1850	930×2040*	20 枚
	1.5			16 枚
	2.0			10 枚
V-1・V-19・V-39・V-61・V-82 V-86・V-94・V-103・V-120	1.0	930×1850*	930×2040*	20 枚
	1.5			16 枚
	2.0			10 枚

※印のついているものは受注生産品です。



## スタンダードタイプ

## ベーシックシリーズ

日本の文化と伝統をベースに誕生した雲竜、無地柄をはじめ、滝のように流れる優雅で繊細なホワイトフォール柄など柄のバリエーションや厚み、サイズも豊富です。

- 天然素材の和紙を塩化ビニル樹脂で両面からラミネート、優れた耐久性。
- 表面は拭き掃除が可能。
- 防災製品認定品。

サイズ 930×1850mm | 930×2040mm |※

※柄・厚みによってはお取り扱いのないサイズもございます。詳しくは38ページをご参照ください。



割れにくい



水拭き可



防災製品  
認定品

塩化ビニル樹脂  
和紙  
塩化ビニル樹脂

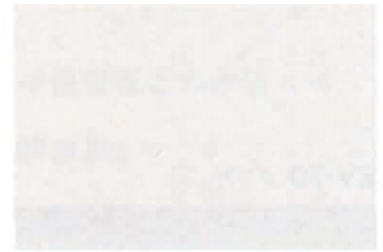
V-2 雲竜



V-2-15G 薄雲竜



V-52 無地



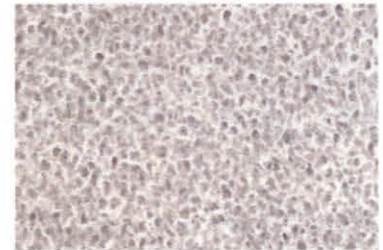
V-95 ホワイトフォール



V-53 薄無地



V-1 春雨



V-19 麻の花



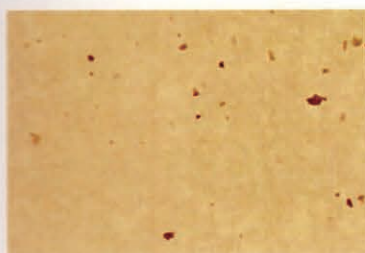
V-82 生<sup>き</sup>なり



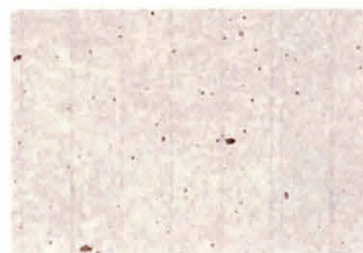
V-86 もみじ



V-94 楮皮<sup>こうぞかわ</sup>入り生<sup>き</sup>なり



V-103 楮皮<sup>こうぞかわ</sup>入り



V-120 竹



※このページの柄見本は、柄領域の一部の為、柄領域全体の見え方や実際の色と違いが生じることもあります。また、カタログ上の柄は天地が製品の長手方向となります。

**スタンダードタイプ**

**エバーライトシリーズ**

表面を特殊なエンボス加工で仕上げており、光をしなやかに柔らかく拡散させます。又、耐水性、加工性にも優れています。

- エンボス加工によるモダンなデザイン。
- 優れた光の拡散性。
- 成型加工が可能。(成型の形状や条件により表面のエンボス形状が変わることがあります。)
- 防災製品認定品。



塩化ビニール樹脂  
 塩化ビニール樹脂  
 プリントフィルム

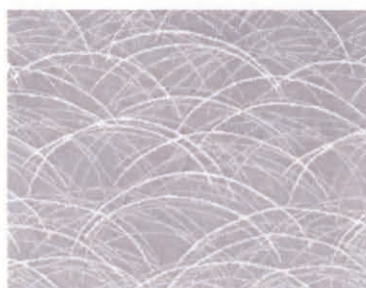
**サイズ** 930×1850mm

品番	呼称厚み(mm)	有効サイズ(mm)	元払発送単位
EV-70・EV-73・EV-75 EV-90・EV-95・EV-97	1.0	930×1850	20枚

**EV-70** クリア



**EV-73** ススキ



**EV-75** カスミ



**EV-90** 不織布



**EV-95** ホワイトフォール



**EV-97** ホワイトクロス





# ワーロンMPSプレート



大型の間仕切りや浴室などの水周りに  
やさしい光で空間演出。  
軽くて安全、透光性意匠パネル。

# Warlon MPS Plate



品番	呼称厚み(mm)	有効サイズ(mm)	元払発送単位
MPS-2	2.0	910×1820	10枚
MPS-90	3.0		6枚
MPS-97	4.0	910×2430	4枚



# ワーロンMPSプレート

## ■美しい意匠性

素材感をそのままに表現し、やわらかな光空間の演出を可能に。

## ■優れた耐水性

高湿度の環境に強く、水周り用途にも最適。

## ■優れた耐光性

一般のポリスチレン樹脂に比べ、優れた耐光性。

## ■軽くて安全

ガラスに比べ重さは半分以下と軽く、割れにくく丈夫で安全。

## ■お手入れ簡単

表面は風合いのある艶消し加工が施されており、お手入れも簡単。

- 繊細なグラビア印刷で微妙な光のコントラストとグラデーションを表現。
- 吸湿による反りが殆どなく、高湿度の環境に強いので浴室などの水周り用途でも使用可能。
- 4.0mm厚タイプは2430mmと長尺規格のため室内ドアや空間スペースなどの大型の間仕切り用途に最適。

サイズ 910×1820mm | 910×2430mm |

主な用途 浴室ドア・建具・パーテーションほか



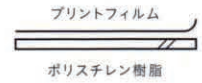
湿気に強い



割れにくい



水洗い可



プリントフィルム

ポリスチレン樹脂



ワーロンMPSプレート

## MPS-2 雲竜



## MPS-90 不織布



## MPS-97 ホワイトクロス



# ワロンシート®



和紙の美しさはそのままに、  
耐久性や防炎性にも優れ、  
様々な空間でご利用頂ける  
インテリア素材。

## スタンダードタイプ

ベーシックシリーズ

日本の色シリーズ

工芸和紙シリーズ

## 抗菌タイプ

## 専用両面テープ



ワロンシート。

# Warlon Sheet



品番	呼称厚み(mm)	有効サイズ(mm)	元払発送単位
No.2・No.52・No.95	0.2	930×1850	30枚
		930×2150	25枚
		930×2450	20枚
No.1・No.2-15G・No.19 No.39・No.53・No.61 No.82・No.86・No.120	0.2	930×1850	30枚
		930×2150	25枚
No.94・No.103	0.2	930×1850	30枚
No.2・No.2-15G・No.52 No.53・No.95	0.3	930×1850	20枚
	0.45		15枚

スタンダードタイプ

ベーシックシリーズ

日本の文化と伝統をベースに誕生した雲竜、無地柄をはじめ、滝のように流れる優雅で繊細なホワイトフォール柄など柄のバリエーションや厚み、サイズも豊富です。

- 天然素材の和紙を塩化ビニル樹脂で両面からラミネート、優れた耐久性。
- 表面は拭き掃除が可能。
- 防災製品認定品。

サイズ 930×1850mm | 930×2150mm | 930×2450mm ※

※料・厚みによってはお取り扱いのないサイズもございます。詳しくは46ページをご参照ください。



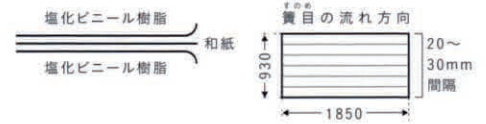
破れにくい



水拭き可



防災製品  
認定品

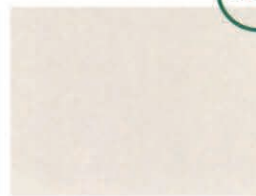


ワロンシートNo.94、No.103(0.2mm厚)につきましては、手漉き和紙の風合いを残した「黄目」(ライン状に透けた仕上り)が入っており、方向性があります。

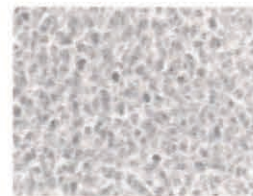
No.39 桜



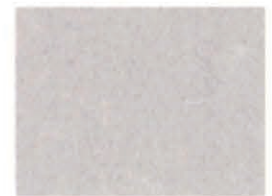
No.61 淡彩生なり



No.1 春雨



No.2 雲竜



No.2-15G 薄雲竜



No.19 麻の花



No.52 無地



No.53 薄無地



No.82 生なり



No.86 もみじ



No.95 ホワイトフォール



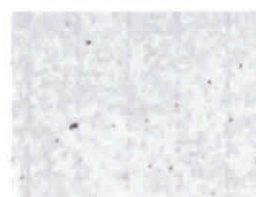
No.120 竹



No.94 楮皮入り生なり



No.103 楮皮入り



ワロンシート

※このページの柄見本は、柄領域の一部の為、柄領域全体の見え方や実際の色と違いが生じることもあります。また、カタログ上の柄は天地が製品の長手方向となります。



## スタンダードタイプ

## 日本の色シリーズ

いにしえより日本の自然と風土の中で培われてきたさまざまな色。  
その中から日本の伝統色を表現しました。

- 雲竜・無地の2種類の柄に各15色の豊かな色彩を表現。
- 防災製品認定品。

サイズ 930×606mm | 930×1850mm



破れにくい



水拭き可



防災製品  
認定品

塩化ビニール樹脂

色和紙

塩化ビニール樹脂

品番	呼称厚み(mm)	有効サイズ(mm)	元払発送単位
No.131~No.145 No.231~No.245	0.2	930×606	50枚
		930×1850 <sup>※</sup>	30枚

※印のついているものは受注生産品です。

### 無地柄

No.131 銀鼠 無地



No.132 利休鼠 無地



No.133 柳茶 無地



No.134 鶺鴒葱 無地



No.135 菜の花色 無地



No.136 山吹色 無地



No.137 紅藤 無地



No.138 桜色 無地



No.139 紅梅色 無地



No.140 柿渋色 無地



No.141 枯葉色 無地



No.142 柿色 無地



No.143 深緋 無地



No.144 濃藍 無地



No.145 淡水色 無地



No.231 ぎんねず 銀鼠 雲竜



No.232 りきゅうねず 利休鼠 雲竜



No.233 やなぎぢや 柳茶 雲竜



No.234 ひわもえぎ 鶺鴒葱 雲竜



No.235 なはないろ 菜の花色 雲竜



No.236 やまぶきいろ 山吹色 雲竜



No.237 べにふじ 紅藤 雲竜



No.238 さくらいろ 桜色 雲竜



No.239 こうばいいろ 紅梅色 雲竜



No.240 かきしぶいろ 柿渋色 雲竜



No.241 かれはいろ 枯葉色 雲竜



No.242 かきいろ 柿色 雲竜



No.243 こまひ 深緋 雲竜



No.244 こいあい 濃藍 雲竜



No.245 うすみずいろ 淡水色 雲竜





スタンダードタイプ

工芸和紙シリーズ

しなやかな手触りと光をやさしく透かす和紙の特性に、  
 様々な装飾技法を取り入れて漉かれた工芸和紙。  
 伝統的な工芸和紙の素材感や表面テクスチャーはそのままに表現しました。



破れにくい



水拭き可



防災製品  
認定品

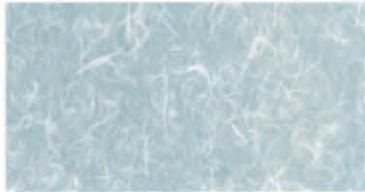
- 工芸和紙の素材感や表面テクスチャーを表現。
- 防災製品認定品。



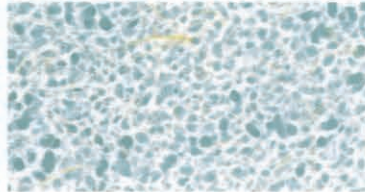
サイズ 930×606mm | 930×1850mm

品番	呼称厚み(mm)	有効サイズ(mm)	元払発送単位
K-102・K-104・K-105・K-106 K-107・K-108・K-109・K-110 K-112・K-114	0.3	930×606	30 枚
		930×1850	20 枚

K-102 荒雲竜



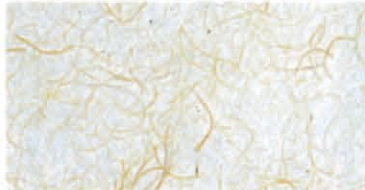
K-104 糸入り落水



K-105 散らし麻



K-106 麻雲竜



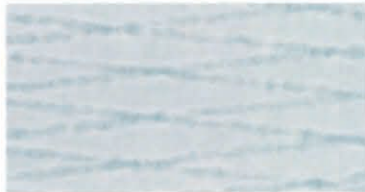
K-107 スサ入り



K-108 波落水



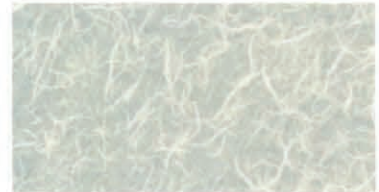
K-109 菱落水



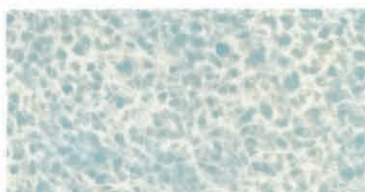
K-110 金和紙



K-112 生なり荒雲竜



K-114 生なり糸入り落水



NEW

抗菌タイプ

抗菌

より安全で清潔な環境に最適な抗菌機能をプラス。  
施設内の衛生的な環境づくりにさらなる安心をご提案いたします。



抗菌加工



破れにくい



水拭き可

防火製品  
認定品

- 黄色ブドウ球菌や大腸菌などの抑制、また優れた耐薬品性能。
- 抗菌効果は長期間持続します。張り替える頻度や手間も少なく、ランニングコストを抑えます。
- 拭き掃除をしても抗菌効果は変わりません。お手入れも可能で清潔な環境を保てます。
- 防火製品認定品。

塩化ビニール樹脂

和紙

塩化ビニール樹脂

主な抗菌種類	黄色ブドウ球菌	大腸菌	O-157	MRSA	サルモネラ菌	緑膿菌
主な抗汚染性種類	95%エタノール	2%水酸化ナトリウム	5%酢酸	1%次亜塩素酸ナトリウム		

- 詳しい説明や試験結果などは24～25ページをご参照ください。

サイズ 930×1850mm | 930×2150mm | 930×2450mm |

品番	呼称厚み(mm)	有効サイズ(mm)	元払発送単位
CV-52	0.2	930×1850	30枚
		930×2150	25枚
		930×2450	20枚

CV-52 無地

NEW



## ワロンシート専用両面テープ

ワロンシートを建具に接着するために開発された専用両面テープ。

- ワロンシートの0.2mm、0.3mmを建具に接着するための専用両面テープ。
- 1巻で標準の3×6尺サイズの建具が約1本施工できます。
- 仕上がりが綺麗で、施工後すぐに建て付けが可能。

品番	規格	元払発送単位
WF-5	5mm巾×20m巻(袋入り)	30巻
WF-10	10mm巾×20m巻(袋入り)	30巻
WN-530	5mm巾×20m巻(袋なし・30巻入り)	1箱

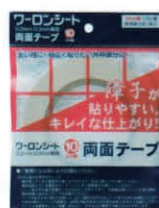


※一般の両面テープで施工されますとハガレの原因になりますので、必ずワロンシート専用両面テープをご使用ください。  
※ワロンシートの0.45mm厚との接着は、ハガレや建具の組子を反らせる恐れがありますのでお避けください。  
※詳しくはホームページの施工動画を参照ください。

WF-5 専用両面テープ



WF-10 専用両面テープ



WN-530 専用両面テープ(箱入り)



※このページの柄見本は、柄領域の一部の為、柄領域全体の見え方や実際の色と違いが生じることもあります。



# 熱の侵入・流出を抑制し、断熱効果に最適! ワーロンシート「太鼓張り障子」

冬でもあたたか! 断熱効果で省エネ提案!

## ワーロンシート 太鼓張り障子



### 片面張り障子よりも さらに優れた断熱効果

一般の障子紙のように片面だけでなく、ワーロンシートを両面から張る(太鼓張り)ことにより熱の侵入・流出を抑制し、断熱性を高めることができます。また、光線透過率が高いワーロンシートだからこそ、太鼓張り障子でも多くの光を取り入れ室内を明るく保ちます。光熱費を削減し省エネにもつながるため、寒い時期に最適です。



### 太鼓張りとは

戸や間仕切りなどの建具で、骨組みの両面に紙や板を張って中を空洞としたもの。

#### □太鼓張り障子

組子の両面に障子紙を張った仕様になります。障子の表・裏が同じ表情になり、透過光により組子が透けて見えますので断熱効果に加えて意匠効果も期待できます。

〈片面張り〉



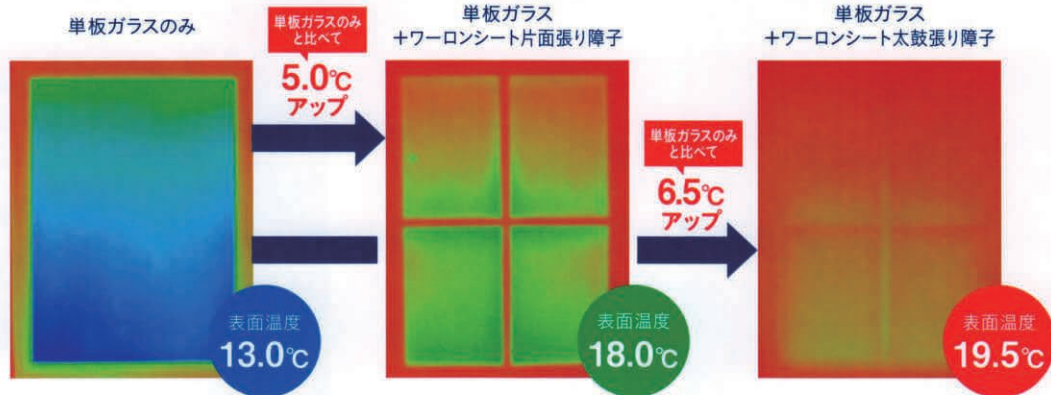
〈太鼓張り(両面張り)〉



ポイント1 **優れた断熱性**

もともと、障子紙には夏の強い日差しを和らげ、冬は空気の流出を少なくする特長がありますが、ワーロンシートを使用することでさらなる断熱性を得ることができます。

■真冬の朝を想定した、表面温度を測定実験

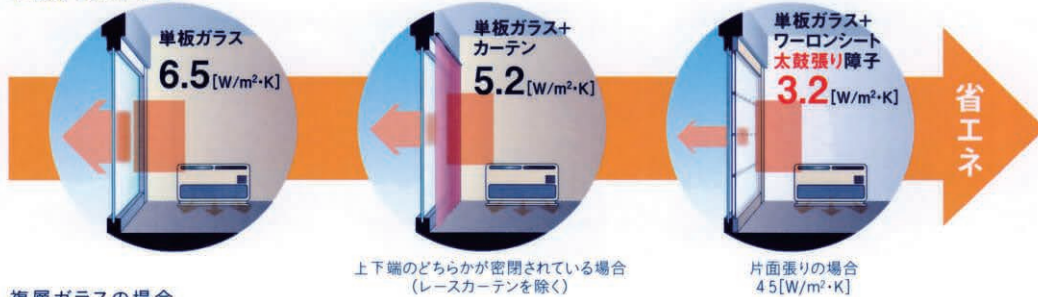


□測定条件 外気圧0°C、室内温22°C □設定測定方法 社内法(室内側表面の状態をサーモグラフィで撮影)  
□データ出典 (一財)日本建材・住宅設備産業協会 省エネルギー建材普及促進センター(21世紀の住宅には、開口部の断熱を)

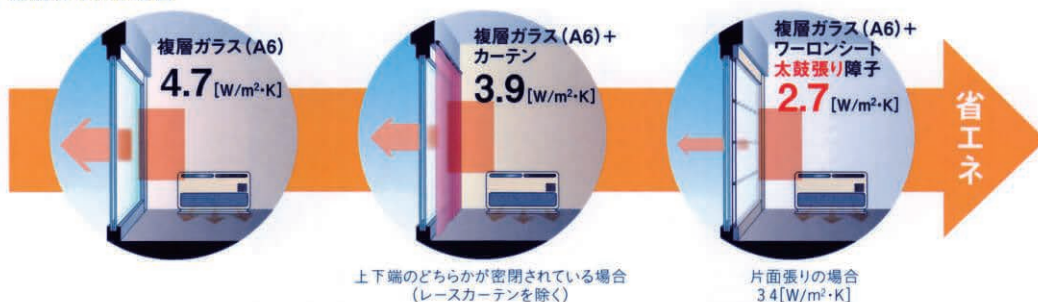
■熱貫流率データ

□熱貫流率 熱の伝えやすさを表した値で、数値が小さいほど熱を伝えにくく、断熱性能に優れていることを表します。[W/m<sup>2</sup>·k]

単板ガラスの場合



複層ガラスの場合



※太鼓張り障子のワーロンシート間の空気層は10mm以上の場合。※「住宅の省エネルギー基準の解説」(一財)建築環境・省エネルギー機構より。

ポイント2 **明るい室内**

ワーロンシートは光線透過率が高いため、太鼓張り障子にしても多くの光を取り入れます。

ポイント3 **光熱費削減でエコ**

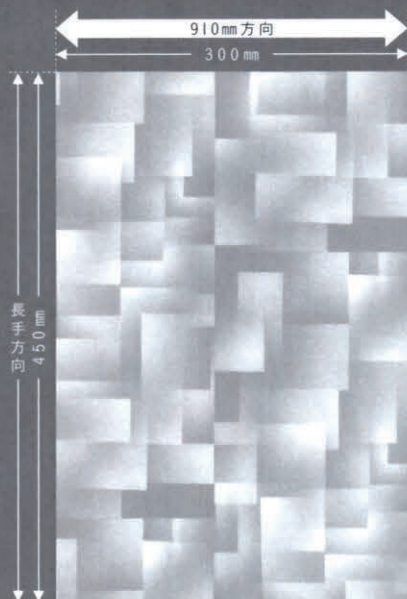
太鼓張りによる断熱効果により、熱の侵入・流出を抑制。冷暖房などの光熱費削減につながります。

ポイント4 **安心・安全**

破れにくく、拭き掃除も可能で、長期間張り替えが不要。しかも、燃えにくい防災製品認定品です。



アクリワロン



[ P-301 スクエア ]



[ P-302 ホワイトスクエア ]



[ P-303 ウェーブ ]



[ P-304 ホワイトウェーブ ]



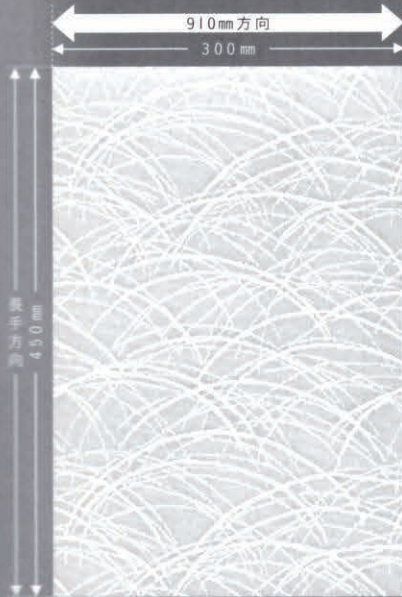
[ P-305 ブラッシング ]



[ P-406 ホワイトブラッシング ]



アクリワロン



[ EA-73 ススキ ]



[ EA-75 カスミ ]

ワロンシート



[ No.39 桜 ]



[ No.61 淡彩生なり ]



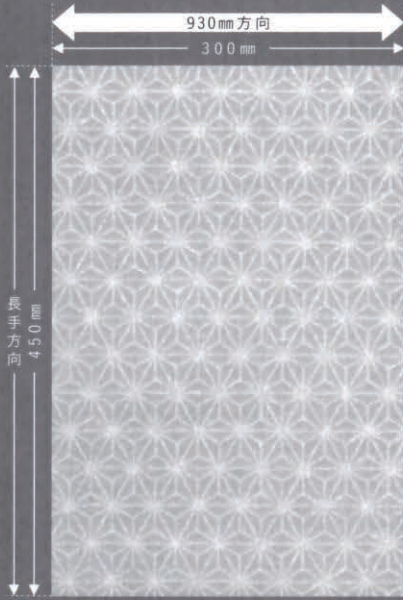
[ No.1 春雨 ]



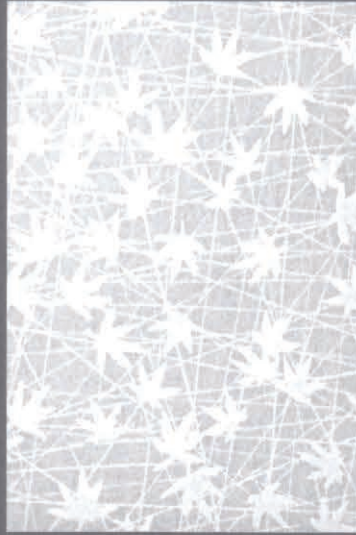
[ No.2 雲竜 ]



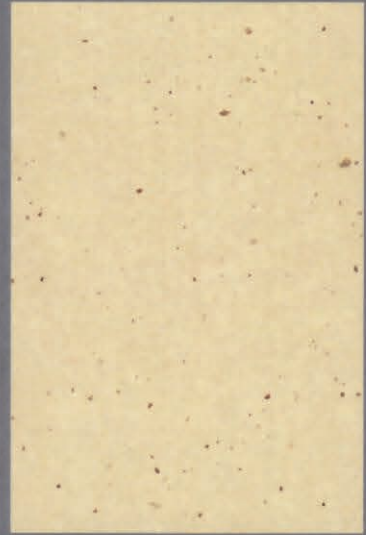
ワーロンシート



[ No.19 麻の花 ]



[ No.86 もみじ ]



[ No.94 楮皮入り生なり ]



[ No.95 ホワイトフォール ]



[ No.103 楮皮入り ]



[ No.120 竹 ]



ワーロンシート 工芸和紙シリーズ



[ K-105 散らし麻 ]



[ K-106 麻雲竜 ]



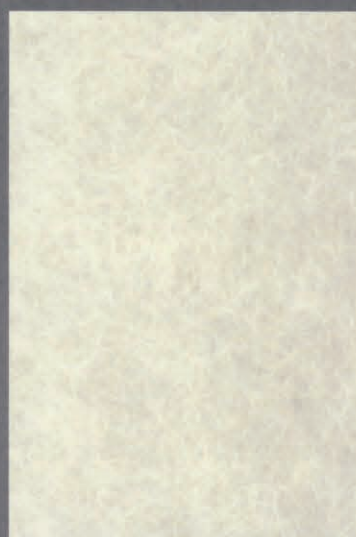
[ K-107 スサ入り ]



[ K-108 波落水 ]



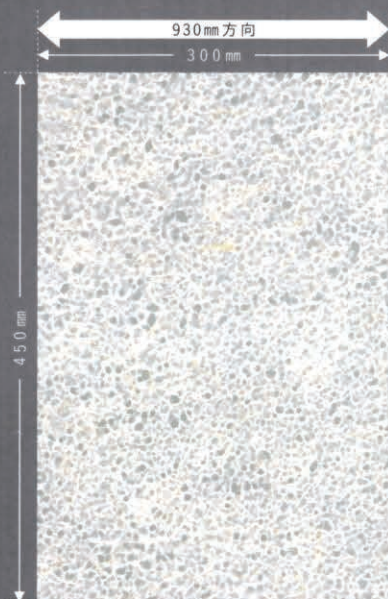
[ K-109 菱落水 ]



[ K-110 金和紙 ]



ワーロンシート 工芸和紙シリーズ



[ K-104 糸入り落水 ]



[ K-114 生<sup>\*</sup>なり糸入り落水 ]



[ K-102 荒雲竜 ]



[ K-112 生<sup>\*</sup>なり荒雲竜 ]

# 強化障子紙

和紙の風合いはそのままに、  
難破性や防炎性等の機能を付加した  
特殊強化障子紙。

タフ・トップ®

ハイテック  <sup>エ-2</sup>

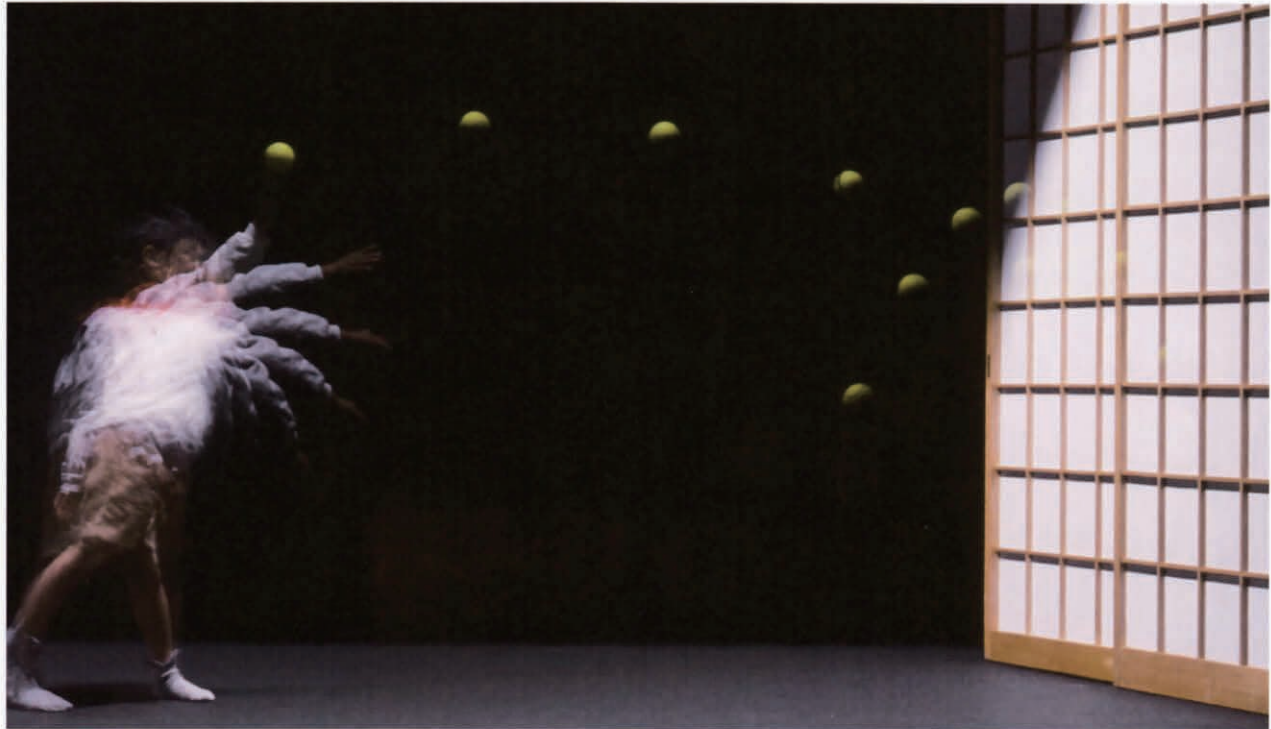
ホームワロン®

ツインガード®



## 強化障子紙

# タフ・トップ®



障子紙の約5倍<sup>\*1</sup>の破裂強度。丈夫で長持ち、  
水に濡れてもほとんど強度は変わらず、張り替えも簡単。

- 水に濡れてもほぼ変わらない高い強度。
- 高い耐久性。
- 通気性を抑え、汚れにくい。
- 張り替えも簡単。

※1 障子紙のJIS規格破裂強さの下限值78.45kPaに対して431kPa(平均値)です。

**サイズ** 955mm×15m巻 | 955mm×30m巻 | 1350mm×30m巻<sup>※</sup>

※柄によってはお取り扱いのないサイズもございます。詳しくは下記をご参照ください。

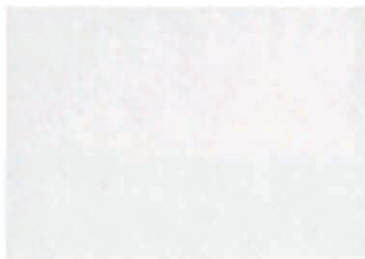


破れにくい

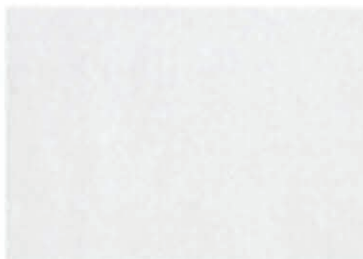


品番	サイズ	元払発送単位
NA-2	955mm×15m巻	6本入×5ケース
	955mm×30m巻	6本入×3ケース
NA-52	955mm×15m巻	6本入×5ケース
	955mm×30m巻	6本入×3ケース
	1350mm×30m巻	4本入×1ケース

NA-2 雲竜



NA-52 無地



# ハイテック エス

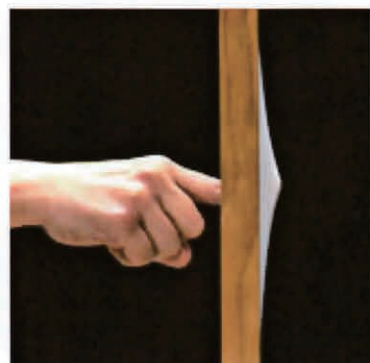
障子紙の約3倍<sup>\*2</sup>の破裂強度。特殊繊維使用の柔らかな風合い。  
水に濡れてもほとんど強度は変わらず、張り替えも簡単。

- 和紙の優雅な風合いを再現。
- 水に濡れてもほぼ変わらない高い強度。
- 優れた透光性。
- 張り替えも簡単。

※2 障子紙のJIS規格破裂強さの下限值78.45kPaに対して238kPa(平均値)です。



破れにくい



サイズ 955mm×30m巻

品番	サイズ	元払発送単位
H-52	955mm×30m巻	6本入×6ケース

## H-52 無地



# ホームワロン<sup>®</sup>

プラスチックの両面に上質な和紙をラミネートした  
とても美しく丈夫な障子紙。

- 塩化ビニール樹脂に和紙を両面からラミネート。
- 和紙の持つやわらかさや美しさをダイレクトに表現。
- 高い耐久性。



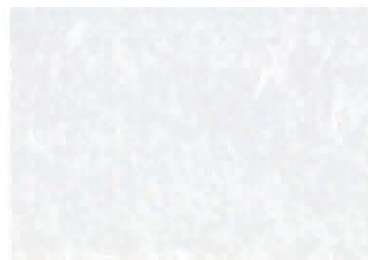
破れにくい



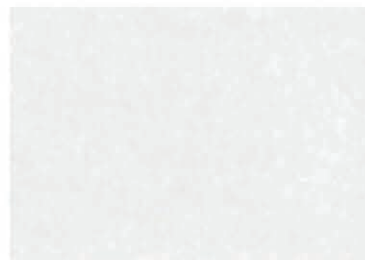
サイズ 930×1850mm | 930×2150mm | 930×2450mm

品番	呼称厚み(mm)	有効サイズ(mm)	元払発送単位
No.2002 No.2052	0.2	930×1850	30枚
		930×2150	25枚
		930×2450	20枚

## No.2002 雲竜



## No.2052 無地





# ツインガード®

障子紙の約4倍\*1の破裂強度。  
防災性能と強度を兼ね備えた高機能の障子紙。

- 防災製品認定品。 ○通気性を抑え、汚れにくい。
- 高い耐久性。

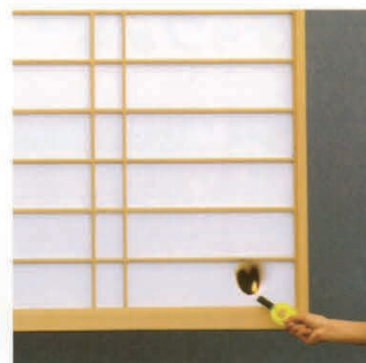
※1 障子紙のJIS規格破裂強さの下限値78.45kPaに対して347kPa(平均値)です。  
※商品に使用している防炎薬剤の性質上、湿度の高い時にはシワ(タルミ)が目立ちやすくなります。  
※過度の霧吹きは避けください。防炎性能の低下につながる恐れがあります。



破れにくい



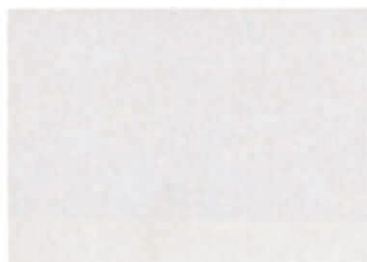
防災製品  
認定品



サイズ 955mm×30m巻

品番	サイズ	元払発送単位
FS-50	955mm×30m巻	6本入×1ケース

FS-50 無地



ガラス装飾フィルム

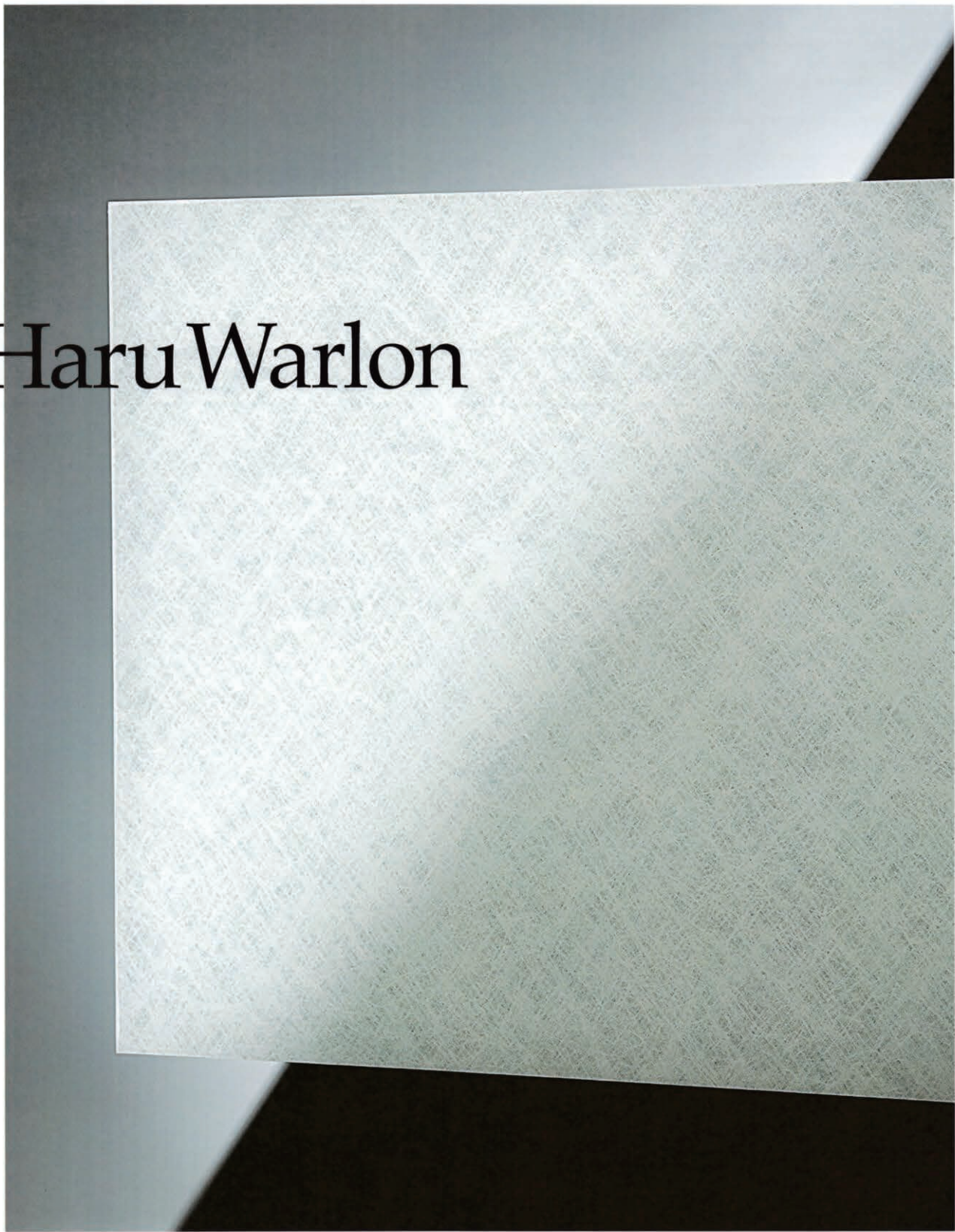
**ハルワ-ロン®**

---

和紙柄等の美しさをそのままに  
表現した意匠性に優れた  
ガラス装飾フィルム。



# Haru Warlon



品番	呼称厚み(mm)	サイズ(mm)	元払発送単位
LP-2・LP-52・LP-90 LP-80・LP-95・LP-97	0.13 粘着層含まず	1000mm巾×5m巻	4本
		1000mm巾×20m巻	2本

※上記有効サイズの他に、1m以上50cm単位のカット販売もいたしております。

# ハルワロン

## ■やわらかな光

和紙のもつ美しさが、やわらかな光空間の演出を可能に。

## ■不燃材料認定

国土交通大臣による不燃材料認定<sup>※1</sup>を取得。

## ■加工・施工が簡単

裁断加工機等での加工も容易、素材も貼りやすくして施工も簡単。

## ■必要なサイズに対応

規格サイズ以外にも1m以上50cm単位で注文が可能。

- 和紙の優雅な風合いを再現。
- 防火製品認定品。
- 施工が簡単。

**サイズ** 1000mm巾×5m巻 | 1000mm巾×20m巻

**主な用途** 室内装飾・ウインドディスプレイほか

※1 防火認定 国土交通大臣認定不燃材料

認定番号	NM-3354
名称	塩化ビニル系樹脂フィルム張/不燃材料(せっこうボード及び金属板を除く)

□平成12年建設省告示第1400号に例示された不燃材料のうち、すでに化粧を施されたもの及びせっこうボード、鉄鋼、アルミニウム、金属板を除くもの。ただし、厚さは6mm以上とする。



LP-2 雲竜



LP-52 無地



LP-80<sup>き</sup> 生なり雲竜



LP-90 不織布



LP-95 ホワイトフォール



LP-97 ホワイトクロス



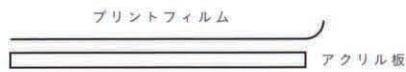


# アクワロン®

## 仕様

### プリントタイプ

P・PN・PG



アクワロンプリント(P・PN・PG)タイプはアクリルのプリントフィルムを使用していますので、加熱成型も含めて加工は自在。耐水性・耐光性にも優れた素材です。

※生なり色(P-80・P-81・P-85・PN-81)・石目調・木目調・ろうけつ染め調は紫外線により退色することがありますので外部での使用は避けください。

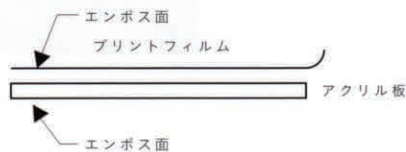
• P-406  
• 両面仕様品



アクワロンプリント(P)タイプの1.0mm厚は耐衝撃性に優れた素材を使用しております。

※アクワロンプリントタイプの1.0mm厚での加熱成型・曲げ加工は避けください。

EA・EN



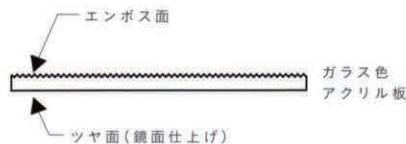
エパーライト(EA・EN)シリーズは表面を特殊なエンボス加工で仕上げておりますので光をよく拡散します。耐水性・耐光性にも優れ加工も容易です。

(成型も可能ですが、加工条件によって表面のエンボスが変化することがあります。)

※EA-70・EN-70はプリントフィルムを使用しておりません。

### ガラス色片面エンボスタイプ

G



片面を砂目調のエンボス加工で仕上げております。

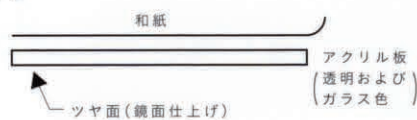
耐水性・耐光性にも優れ、加工も容易です。

(成型も可能ですが、加工条件によって表面のエンボスが変化することがあります。)

※鏡面仕上げ側にはマスキングがありますので剥がしてご使用ください。

### 片面和紙貼りタイプ

2R・2RG



片面和紙貼り(2R・2RG)タイプは、和紙の美しさをそのまま表現できるインテリア素材です。

(和紙面の水拭き等のメンテナンスはできません。また、成型・曲げ加工や外部での使用はお控えください。和紙面への粘着テープ(養生テープ含)の使用は避けください。)

※鏡面仕上げ側にはマスキングがありますので剥がしてご使用ください。

## 切断加工

切断は一般アクリルと同様にパネルソー・ランニングソー・丸ノコ・帯ノコ・糸ノコなどを用いますが、片面和紙貼り(2R・2RG)タイプは表面が和紙の為、傷・汚れ防止など取り扱いにご注意ください。

### □標準的な丸ノコと切断条件

直径	255~305 m/m
歯厚	1.5~2.5 m/m
歯数	100~120 個
すくい角	0~1 度
逃げ角	20~40 度
アサリ	2~3 度
回転数	3000~4000rpm
送り速度	3~5 m/分

### □標準的な帯ノコと切断条件

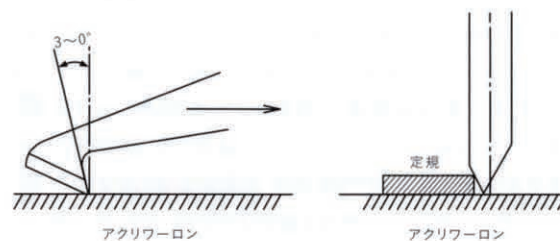
鋸歯の幅	3~10 m/m
ピッチ	10~20 /インチ
鋸歯の厚み	0.7~0.9 m/m
鋸歯の速度	500~1000 m/分
送り速度	2~5 m/分

### □標準的な糸ノコと切断条件

鋸歯	1号・2号・3号
鋸歯の速度	15~30 m/分
送り速度	0.5~1.0 m/分

### けがき切断

直線切断が簡単にできる手工具で数量の少ない時には利用できます。引掻き溝を板厚の1/3以上の深さにつけ、この切り込みを上にして下方に折り曲げて切断します。



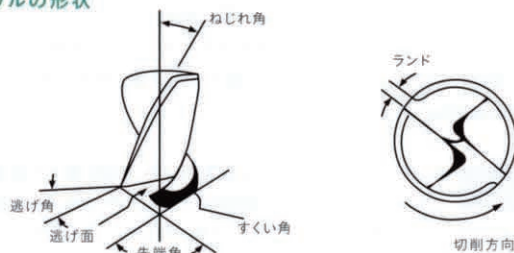
## 穴あけ加工

電気ドリルやボール盤を使用して容易に行う事が出来ます。

### □標準的なドリル形状と加工条件

先端角	90~140 度
すくい角	0 度
逃げ角	15~20 度
ねじれ角	大きく
回転数	1000~2000 回/分
送り速度	50~60 mm/分

### ドリルの形状



## 接着加工

- 1 プリント(P・PN・PG)タイプとアクリル樹脂板との接着は表裏ともアクリル用接着剤で可能ですが、表面に付着しますと艶消し加工を損なう恐れがありますのでご注意ください。
- 2 エバーライト(EA・EN)タイプは表裏ともエンボス加工が施されているため、アクリル樹脂等との接着はお避けください。また、G-60のエンボス面も同様です。
- 3 片面和紙貼り(2R・2RG)タイプとアクリル樹脂との接着はアクリル面のみ接着が可能ですが、和紙面との接着は剥離等の原因になりますのでお避けください。

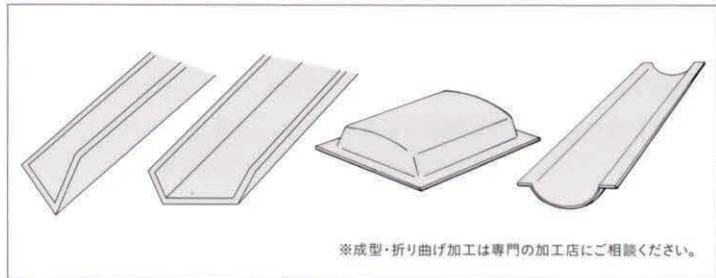


# アクリワロン®

## 成型・折り曲げ加工

アクリワロンプリント(P・PN・PG・EA・EN)タイプ・ガラス色片面エンボス(G)タイプは加熱成型・棒ヒータでの加熱による折り曲げは可能です。

※加工条件(温度・形状等)により表面仕上げが変わる場合があります。  
 ※加熱温度はアクリワロンの表面で130℃位で加工してください。  
 ※片面和紙貼り(2R・2RG)タイプは和紙が伸びませんので成型・折り曲げ加工はお避けください。  
 ※アクリワロン1.0mm厚の加熱成型・熱曲げ加工はお避けください。



※成型・折り曲げ加工は専門の加工店にご相談ください。

## 施工上の注意点

- 1 片面にプリントフィルムを貼っていますので、表裏があります。
- 2 建具、枠等への接着はお避けください。(反り・ハガレの原因になります。)
- 3 アルミサッシでの建具・パネル等への施工の際、ビートは樹脂用のものをご使用ください。
- 4 70℃以上の温度環境下では変形の原因となりますので、ご使用はお避けください。
- 5 間仕切り用途で、アクリワロンの両側での温度差が大きい場合、反り・たわみが生じますのでご注意ください。
- 6 大きな面積での使用では、反り・たわみが生じますので、棧(フレーム)の間隔にご注意ください。
- 7 天井照明で長いライン照明を設計される際、アクリワロンの寸法変化に対し、棧等のジョイントを入れクリアランスを考慮してください。
- 8 生なり色(P-80・P-81・P-85・PN-81)・石目調・木目調・ろうけつ染め調は、紫外線により退色することがありますので外部での使用はお避けください。

## アクリワロンの使用環境に伴う寸法変化

### ■ 温度変化による伸縮

温度が高くなると膨張し、低くなると収縮します。  
 長さ1mのアクリワロンは10℃の温度変化で約0.8mm伸縮します。  
 冬期と夏期の温度差を40℃と仮定した場合、3mm強の伸縮が発生すると考えられます。

### ■ 湿度変化による伸縮

湿度が高くなると吸水して膨張し、低くなると乾燥して収縮します。  
 長さ1mのアクリワロンは冬期と夏期の湿度差を70%と仮定した場合、3mm弱の伸縮が発生すると考えられます。

### 例

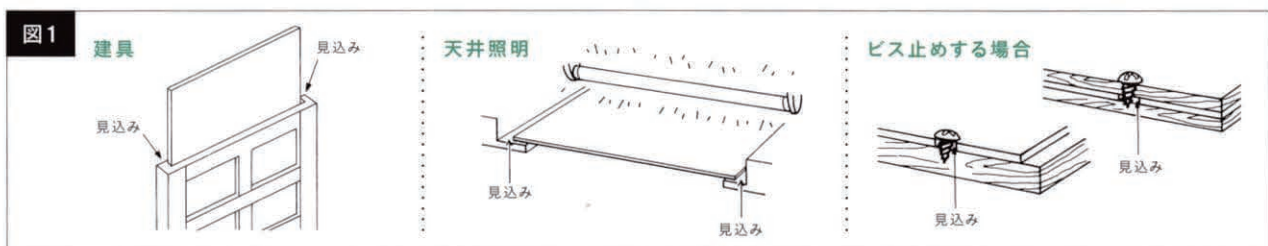
長さ1mのアクリワロンを使用するとき、冬期と夏期の温度差を40℃、湿度差70%(20%~90%)の条件になった時の伸び量は6.0mm前後になります。アクリワロンをご使用いただく際、この寸法変化量をあらかじめ見込んでクリアランスをとるようにしてください。(図1)

※特に冬期での施工(温度・湿度とも低い環境)については、夏期時の伸び量が大きくなります。

### □ 平板の自重によるたわみ(四辺支持で使用した時のたわみが目立ちにくい使用面積の目安)

製品厚み	使用形状面積	正方形での使用面積	長方形での使用面積	正三角形での使用面積	円形での使用面積
2.0mm		450mm×450mm	350mm×1800mm	一辺は650mmまで	440mmφまで
3.0mm		600mm×600mm	400mm×1800mm	一辺は850mmまで	580mmφまで
5.0mm		900mm×900mm	550mm×1800mm	一辺は1200mmまで	800mmφまで

垂直で使用する場合については、使用面積によってはたわみの発生を防止するために周囲の枠以外に棧を入れていただく必要があります。  
 ご不明な点がありましたら弊社営業部までお問い合わせください。



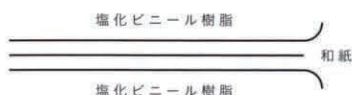
# ワーロンプレート



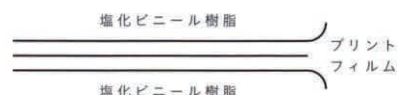
## 仕様

ワーロンプレートは天然素材の和紙やプリントフィルムを塩化ビニール樹脂で両面からラミネートした耐久性に優れたインテリア素材です。

### □ベーシックシリーズ



### □エバーライトシリーズ



## 切断加工

パネルソー・ランニングソー・シャーリング(2.0mm以上は不可)などで切断できます。

※製品の押さえが不十分ですとフレ・カケ、和紙層での層間剥離の原因になりますのでご注意ください。

## 施工上の注意

- 1 温度変化により伸縮しますので、枠、ビス穴等は余裕を見てください。(1mの長さのものが10°Cの温度変化に対し0.8mm程度)
- 2 建具、枠等への接着はお避けください。反り・ハガレの原因となりますので落とし込みでご使用ください。アクリワーロンの68ページ(図1)参照
- 3 ご使用条件が60°Cを超える場所ではお避けください。
- 4 プレート端部からの水の吸い上げでシミ等の原因となる場合があります。
- 5 大きな面積での使用では反り・たわみが生じますので、棧(フレーム)の間隔にご注意ください。

※ベーシックシリーズは和紙を塩化ビニール樹脂で両面からラミネートしておりますので、お取り扱いの際、製品を曲げたり、角等を当てられますと塩化ビニール樹脂と和紙の部分で層間剥離(剥がれた箇所が白く見えます)の原因になりますのでご注意ください。

※防災性能につきましては76ページをご参照ください。

# ワーロンMPSプレート

## 仕様

ワーロンMPSプレートは、ポリスチレン樹脂の片面にアクリルのプリントフィルムをラミネートした透光性意匠パネルです。



## 切断加工

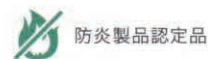
パネルソー・ランニングソーなどで切断できます。 ※製品の押さえが不十分ですとフレ・カケの原因となりますのでご注意ください。

## 施工上の注意

- 1 片面にプリントフィルムを貼っていますので、表裏があります。
- 2 建具、枠等への接着はお避けください。(反り・ハガレの原因になります。)
- 3 温度変化により伸縮しますので、枠、ビス穴等は余裕を見てください。(1mの長さのものが10°Cの温度変化に対し0.8mm程度)
- 4 70°C以上の温度環境下では変形の原因となりますので、ご使用はお避けください。
- 5 間仕切り用途で、ワーロンMPSプレートの両側での温度差が大きい場合、反り・たわみが生じますのでご注意ください。
- 6 加熱成型・曲げ加工はお避けください。
- 7 カットの際、製品の押さえが不十分ですと、フレ・カケの原因となります。



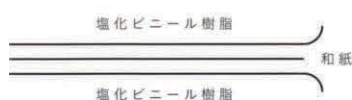
# ワーロンシート®



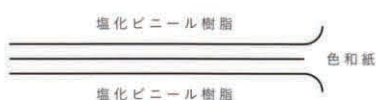
## 仕様

ワーロンシートは天然素材の和紙を塩化ビニール樹脂で両面からラミネートして耐久性をもたせたインテリア素材です。

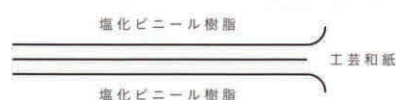
### ベーシックシリーズ



### 日本の色シリーズ



### 工芸和紙シリーズ



※ロットによる若干の色違いが生じることもありますのであらかじめご了承ください。

## 切断加工

カッターナイフ・ハサミ・裁断機などで切断できます。

## 施工上の注意点

- 1 ワーロンシートに巻きグセがある場合は、張る前に逆巻きし、クセを取り除いてください。  
(強いクセを残したままの施工は接着が甘くなり、ハガレの要因になります)
- 2 両面どちら側でも接着することができます。重ね張りも可能です。
- 3 0.2mmや0.3mm厚のシートの接着には**ワーロンシート専用両面テープ**か**ワーロンボンドN**をお使いください。(木工用ボンドやでんぶん糊、一般の両面テープでは接着できません)
- 4 ワーロンシートは温度変化により伸縮を繰り返します。(1mの長さのものが10℃の温度変化に対し0.8mm程度) 棧の少ない(間隔が広い)建具の場合はシートのたるみが目立ちやすくなります。冬期の寒い環境下で施工した場合は夏期になるとたるみが大きくなりますので、なるべく20℃以上の環境での施工をお勧めします。また環境温度が60℃を超える場所でのご使用は避けください。
- 5 厚み0.45mmのシートの接着は自重によるハガレや収縮により建具の組子を反らせる恐れがありますので、お避けになり、落とし込みでご使用ください。また、0.3mm以下のシートでも棧の太い建具には適していますが、すり上げ障子のような棧の細い建具への施工は同様に組子を反らせる恐れがありますのでお避けください。
- 6 シートの端部から、結露時の水の吸い上げなどでシミなどの原因になることがありますのでご注意ください。
- 7 施工場所の条件等により、音の反響が生じることがあります。

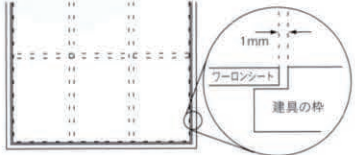

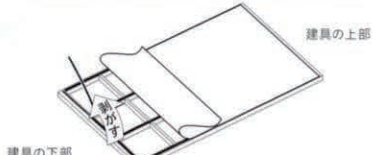
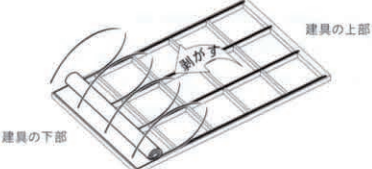
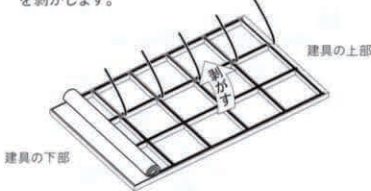

※ワーロンシートは和紙を塩化ビニール樹脂で両面からラミネートしておりますので、お取り扱いの際、折ったり、角等を当てられますと白化(折れたところが白く見えます)や層間剥離(剥がれた箇所が白く見えます)の原因になりますのでご注意ください。

## ワーロンシート専用両面テープでの施工手順

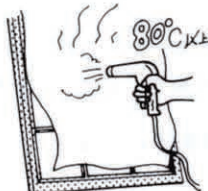
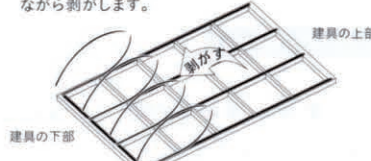
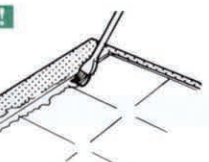
### ■ 紙じゃくりが浅い(または無い)場合 [あらかじめシートを寸法切りする必要はありません。]

- すべての縦棧にテープを貼り、剥離紙を剥がします。
- シートをたるまないように建具に乗せて、接着面をしっかりと押さええます。
- その上からすべての横棧にテープを貼り、剥離紙を剥がします。
- 最後に余分なシートを切り落とします。

### ■ 紙じゃくりが深い場合

<p>1 あらかじめシートを建具の接着面の外寸より天地左右各1mm小さく切ります。</p> 	<p>2 下棧(建具の下部)とすべての縦棧に両面テープを貼ります。まだ、剥離紙は剥がしません。</p> 	<p>3 寸法切りしたシートを建具に載せて位置を合わせ、シートがずれないように固定しながら下棧(建具の下部)のみ剥離紙を剥がし、一辺だけを貼り付けます。</p> 
<p>4 固定した下棧の方向にシートを巻き上げてから、縦棧の両面テープの剥離紙を上部から引き剥がします。</p> 	<p>5 その上からすべての横棧に両面テープを貼り、剥離紙を剥がします。</p> 	<p>6 巻き上げたシートをたるまないように注意しながら、徐々に戻して張り付けます。最後に接着面をまんべんなく指先やローラー等でしっかりと押さええます。</p> 

## ワーロンシート専用両面テープで張ったシートの剥がし方

<p>1 接着部分に80℃～90℃位の熱(ドライヤー、アイロン)をかけながら、棧を傷めないようにシートをゆっくり引き上げて剥がします。</p> 	<p>2 棧に残った両面テープはしばらく放置して熱を冷ましてから、木の目に逆らわないよう、ゆっくり引き上げながら剥がします。</p> 	<p>! 棧に残った両面テープが取れない場合は、強力タイプの塗料剥がし液を使用し、両面テープの上に塗布します。10分位放置する間に粘着剤が分解され、軟化したところで残った両面テープを除去します。</p> <p>最後に建具についた塗料剥がし液は十分水拭きして取り除きます。塗料剥がし液は塗装してある建具へのご使用はお避けください。</p> 
---	---	--

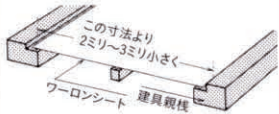
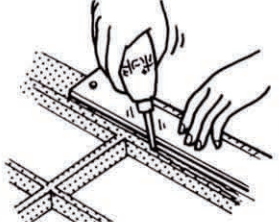
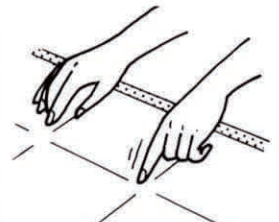
## ワーロンシート専用両面テープでの施工上の注意点

- 換気をよくして作業を行ってください。
- 棧が湿っていると接着性が悪くなりますので、完全に乾いてからご使用ください。
- 棧が凹凸している場合はサンドペーパーなどで接着面を平滑にしてください。
- シートを張り付けた後の両面テープのはみ出しを防ぐために、外周部分(紙じゃくり)に貼る際は棧の内側に沿わせてテープをお貼りください。
- シートを張り付けた後は、接着面の押さえをしっかりと行ってください。圧着が不十分であったり、施工時の環境温度が低いとハガレを生じることがあります。10℃以下になりますと接着力が低下しますので、温かい環境下でお貼りください。十分な接着力が得られるよう、貼り終えた後もしばらくは温かい環境の状態にしておいてください。

※ワーロンシート専用両面テープはワーロンシートを建具に接着する専用の両面テープです。耐熱性や接着性に優れ、施工の際、きれいな仕上がりがすぐに建て付けが可能です。  
 ※他の両面テープをご使用されますと耐熱性や接着性の問題からワーロンシートのハガレが生じる場合がありますのでご注意ください。

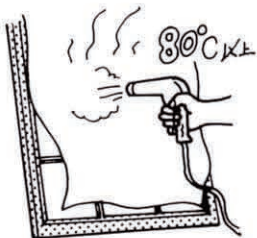


### ワーロンボンドNでの施工手順

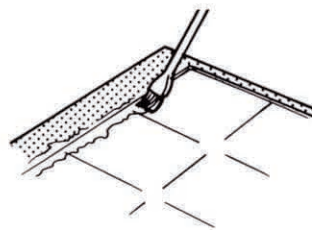
<p><b>1</b> ワーロンシートを建具の寸法にあわせ2~3mm小さく切ってください。</p> 	<p><b>2</b> のり引はスポイトで2mm位の中でのり引してください。その際定規を利用して楽に引けます。</p> 	<p><b>3</b> ワーロンボンドNを塗り終わってワーロンシートを張り付いたら指先やへら等でよく押さえてください。周囲にはみ出した接着剤は、ぬれ布で拭き取ってください。</p> 	<p><b>4</b> 接着後、短時間内での建具の建て掛け、建て込み等は剥がれ易くなる原因にもなりますのでお避けください。(2時間位はねかせておいてください)</p> 
---	---	---	---

### ワーロンボンドNで張ったシートの剥がし方

ワーロンシートの接着部分に80℃~90℃位の温度をかけ(ドライヤー、熱湯、アイロン)接着剤を十分溶融させて剥がしてください。溶融が不十分なうちに無理をしますと建具を傷めることにもなりますのでご注意ください。

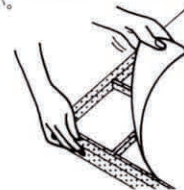


**!** きれいに剥がれない場合は、接着部分に強力タイプの塗料剥がし液を刷毛等で塗布します。



**!** 10~15分くらいするとビニールとボンドがどろどろに溶けますのでへら等できれいに剥がし、十分水拭きしてください。

※塗料剥がし液はお近くのホームセンターでお求めください。  
※塗装してある建具へのご使用はお避けください。



### ワーロンボンドNでの施工上の注意点

- 1 接着面に凹凸があったり、塗装された建具でのご使用は、接着性が悪く、シートのはがれの原因になりますのでお避けください。特に塗装してある建具は、塗装面を侵す場合がありますのでご注意ください。
- 2 アルミ室内建具への施工は、のり付け加工処理のされているタイプであれば可能ですが、メーカーにより処理方法が異なり、加工処理を侵す場合もありますのでご注意ください。
- 3 ワーロンボンドNは白色で、乾いても透明になりませんので、はみ出した場合は早めに拭き取ってください。
- 4 火気や高温物のあるところでの施工はお避けください。
- 5 揮発成分の吸入により、めまいや頭痛などの症状を起こすことがありますので換気を十分行ってください。
- 6 ボンドが目に入ったり、飲み込んだ場合には、直ちに洗浄し、医師の診察を受けてください。

# ホームワロン®

## 仕様

ホームワロンは塩化ビニール樹脂の両面に和紙をラミネートした強化障子紙です。



※ロットによる若干の色違いが生じることもありますのであらかじめご了承ください。

## 切断加工

カッターナイフ・ハサミ・裁断機などで切断できます。

## 施工上の注意点

- 1 接着は濃い(固めの)でんぷん糊に木工用エマルジョン接着剤(木工用ボンド)20~40%混合したものをご使用ください。
- 2 アルミ室内建具との接着では、糊つけ用に加工処理されているものについては、木製建具と同様に施工いただけます。  
※ワロンボンドNをご使用になれますと張り替えが困難になりますのでお避けください。  
 またワロンシート専用両面テープでの施工は和紙部分でのハガレが生じる場合がありますので使用しないでください。
- 3 塩化ビニール樹脂の両面に和紙をラミネートしておりますので表裏がなくご使用いただけます。
- 4 ワロンシート同様重ね張りも可能です。
- 5 棧の太い建具には適していますが、すり上げ障子のような棧の細い建具への施工はお避けください。
- 6 温度変化が大きく生じる場所での使用はお避けください。  
 温度の上昇でホームワロンの伸びによるたるみが目立ちやすくなる場合があります。棧の少ない(間隔が広い)建具での使用はご注意ください。  
※ホームワロンはワロンシート・ワロンプレート同様、温度変化により伸縮があります。
- 7 60°Cを超える場所での使用はお避けください。
- 8 施工場所の条件等により、音の反響が生じる場合があります。



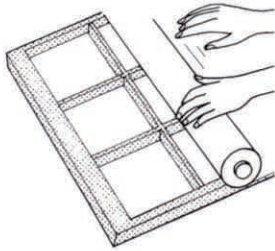
障子紙の約5倍<sup>※1</sup>の強度 障子紙の約3倍<sup>※2</sup>の強度

**タフ・トップ** / **ハイテック** エース

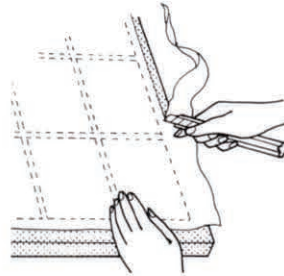
※1 障子紙のJIS規格破裂強さの下限值78.45kPaに対して431kPa(平均値)です。  
 ※2 障子紙のJIS規格破裂強さの下限值78.45kPaに対して238kPa(平均値)です。

**施工**

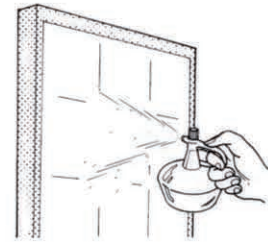
1 建具のワクに少し濃い目の糊をつけ、その上にタフ・トップをのりつけて一度に張りつけてください。



2 張ってからすぐに裁ちおとしができます。



3 霧吹きはしなくても時間が経過すれば張ってきますが、張りが足りない場合軽く行ってください。



**施工上の注意点**

- 1 施工は濃い(固めの)でんぶん糊をご使用ください。
- 2 表・裏どちらの面でも接着可能です。
- 3 すり上げ障子等、組子の細い建具へのご使用は組子が反る場合があります。  
(すり上げ障子への霧吹きはお避けください)
- 4 糊が完全に乾くまで霧吹きはお避けください。
- 5 アルミ室内建具との接着では糊つけ用に下地加工処理が施されているものについては、木製建具と同様に施工いただけます。
- 6 水に濡れてもほとんど強度が変わらないので、途中で破れることなく、きれいに剥がせます。  
また、剥がした後、建具の棧に和紙の繊維はほとんど残りません。
- 7 高温多湿でのご使用は、剥がれの原因になりますのでご注意ください。

障子紙の約4倍<sup>※3</sup>の強度

**ツインガード**

 防災製品認定品

※3 障子紙のJIS規格破裂強さの下限值78.45kPaに対して347kPa(平均値)です。

**施工上の注意点**

- 1 施工は濃い(固めの)でんぶん糊をご使用ください。
- 2 表・裏どちらの面でも接着可能です。
- 3 アルミ室内建具との接着では糊つけ用に下地加工処理が施されているものについては、木製建具と同様に施工いただけます。
- 4 過度の霧吹きはお避けください。(防災性能の低下につながる恐れがあります。)
- 5 製品に使用している防災薬剤の性質上、湿度の高いときにはシワ(タルミ)が目立ちやすくなります。  
シワ(タルミ)は空気中の湿気を製品が吸湿する事が原因です。幾分でも緩和させるには製品を予め荒切りした状態(袋等に入れない)で常温状態の湿気を吸湿させ馴染ませてから施工する事でシワ(タルミ)の程度は少なくなる傾向にあります。  
(※たるみ解消を保証するものではありません。)

## 仕様



※セパレーターを剥がすと粘着面が出てきます。

## 施工に必要なもの

カッターナイフ・定規・水・中性洗剤・霧吹き・タオル・スキージー・ゴムヘラ



## 施工上の注意点

- 1 ごく微量の中性洗剤を水で薄めた水溶液を使用して施工をしてください。
- 2 窓ガラス全面に貼られる場合、窓枠いっばいに貼らず周囲2～3mm隙間をあけて施工してください。
- 3 ジョイントの施工をする場合は、ジョイント部分の水を抜きやすくするため、少し隙間をあけてください。
- 4 空気や水抜きをする際は、スキージー・ゴムヘラ等で完全に押し出してください。(気泡発生の原因となります場合があります。)
- 5 温度の高い場所(35℃以上)での施工はお避けください。熱割れが生じる場合があります。(特に熱線吸収ガラスや網入りガラスは熱割れの危険性が高くなりますのでお避けください。)
- 6 スリガラス等、凹凸のある物への施工はお避けください。
- 7 温度の低い場所(5℃以下)や湿度の高い場所での施工はお避けください。(接着性が悪く、ハガレ・気泡の原因になります。)
- 8 内貼りで施工してください。(耐光性に優れた塩化ビニール樹脂を使用しておりますが、屋外での使用には不向きです。)
- 9 ポリカーボネート板への施工は気泡が発生する可能性が高い為、お避けください。
- 10 飛散防止効果もありますが、衝撃の程度等によりガラスが飛び散る場合があります。

## 防火認定：国土交通大臣認定不燃材料

認定番号	NM-3354
名称	塩化ビニル系樹脂フィルム張／不燃材料®(せっこうボード及び金属板を除く)

※平成12年建設省告示第1400号に例示された不燃材料のうち、すでに化粧を施されたもの及びせっこうボード、鉄鋼、アルミニウム、金属板を除くもの。ただし、厚さは6mm以上とする。

※ガラスへの施工で熱割れが生じた場合の補償はいたしかねますので、ご了承ください。



## ■ 防災性能について [ワーロンシート・ワーロンプレート・ツインガード]

ワーロンシート・ワーロンプレート・ツインガードは公益財団法人日本防災協会より「防災製品」の認定を受けております。各自治体消防署より「防災製品」の使用が推奨されています。防災製品認定書及び防災製品ラベルの要請がありましたら当社へお問い合わせください。

防災製品ラベル



### □ 防災性能および防災製品について

「防災」は「不燃」とは異なり、「燃えにくい」という性能を意味する用語で、小さな火だねが接しても炎の当たった部分が焦げるだけで容易に着火せず、着火しても自己消火性(自ら延焼拡大を停止する性能)により、容易に燃え広がることはありません。こうした性能を「防災性能」といいます。

「防災製品」とは、消防法に基づく防災対象物品以外の防災品で、火災予防上防災性能を有することが望ましいとの考えから、消防庁の主導により普及が図られています。とりわけ、幼児・高齢者などが入所する福祉・医療関係施設及び住宅・共同住宅・不特定多数の人が利用する施設や店舗等では防災製品の使用が推奨されています。

「防災製品」は消費者保護の観点から、中立的な立場にある公益財団法人日本防災協会に設置される防災製品認定委員会が認定し、消費者が安心して製品を購入できるように防災性能試験のほか、人体の安全性に考慮し、毒性審査などを行っています。「防災製品」は生活に身近なものを対象としており、障子紙も平成9年から対象となっています。

障子紙の防災性能認定につきましては、消防法施行規則第4条の3第4項に規定する試験をおこない、同条第3項に示す基準により判定されます。

※建築基準法下で定められている個所でのご使用につきましては、各自治体の建築指導に係わる部署にお問い合わせください。

## ■ 鉄道車両用材料燃焼試験について [ワーロンシート・ワーロンプレート]

下表の品番については、鉄道車両に使用するために必要な「国土交通省令第151号の第83条」による燃焼試験で「難燃性」の判定を得ております。

### □ 鉄道車両用材料燃焼試験<sup>※1</sup>

※1: 試験依頼先: 一般社団法人 日本鉄道車両機械技術協会

品 番	厚み(mm)	判 定
No.2	0.2・0.3・0.45	難 燃 性
No.52	0.2	
No.53		
V-2	1.0・1.5・2.0	
V-52	1.5	
V-53		

## ■ シックハウス対策について

当カタログ記載の製品にはホルムアルデヒドを使用しておりません。また、国土交通省が定めたシックハウス対策に係る規制<sup>※1</sup>の「ホルムアルデヒド発散建築材料」の告示<sup>※2</sup>対象外でもありますので、規制を受けることなく使用することができます。

※1: 建築基準法施行令第20条の7 ※2: 平成14年国土交通省告示第1113号、第1114号及び第1115号

アクリワロン

[ プリントタイプ (ベーシックシリーズ) ]

品番	厚み (mm)	透過率 (%)	UVカット率 (%)
P-2	1.0	75.6	95
	1.5	69.7	95
	2.0	69.4	95
	3.0	65.3	95
	5.0	62.7	96
P-52	1.0	69.0	95
	1.5	67.5	95
	2.0	66.1	95
	3.0	62.6	95
	5.0	58.3	96
P-90	1.0	62.1	96
	1.5	60.4	96
	2.0	58.9	96
	3.0	54.3	96
	5.0	50.4	97
P-80	1.0	66.0	96
	1.5	65.1	96
	2.0	64.7	96
	3.0	60.6	96
	5.0	56.1	96
P-81	1.0	67.5	96
	1.5	67.1	96
	2.0	66.8	96
	3.0	62.7	96
	5.0	59.7	96
P-83	1.0	63.5	97
	1.5	63.0	97
	2.0	62.6	96
	3.0	56.8	98
	5.0	51.0	97
P-85	1.0	67.4	96
	1.5	66.6	96
	2.0	62.5	96
	3.0	63.4	96
	5.0	61.5	96
P-95	1.0	68.7	95
	1.5	67.7	95
	2.0	63.6	95
	3.0	63.0	95
	5.0	60.7	96
P-97	1.0	61.2	97
	1.5	59.9	97
	2.0	59.2	96
	3.0	56.1	97
	5.0	53.0	97
PN-2	2.0	53.8	98
	3.0	51.5	98
	5.0	40.7	99
PN-52	2.0	52.7	98
	3.0	49.6	98
	5.0	38.5	99
PN-90	2.0	49.7	98
	3.0	46.1	99
	5.0	38.3	99
PN-81	2.0	50.4	99
	3.0	45.6	99
	5.0	38.9	99
PN-83	2.0	48.3	99
	3.0	44.1	99
	5.0	38.6	99
PN-95	2.0	53.5	99
	3.0	50.3	99
	5.0	38.6	99
PG-95	2.0	66.6	96
	3.0	61.6	95
	5.0	57.7	96

[ プリントタイプ (ろうけつ染め調シリーズ) ]

品番	厚み (mm)	透過率 (%)	UVカット率 (%)
P-411	2.0	33.7	99
P-412	2.0	34.6	99
P-413	2.0	32.8	99
P-414	2.0	31.1	99
P-415	2.0	37.0	99
P-416	2.0	37.8	99
P-417	2.0	30.8	98
P-418	2.0	29.7	99
P-419	2.0	31.8	99
P-420	2.0	35.9	99
P-421	2.0	34.9	99
P-422	2.0	44.0	99
P-423	2.0	39.8	99
P-424	2.0	28.2	99
P-425	2.0	33.1	99
P-426	2.0	20.2	99

[ プリントタイプ (石目調シリーズ) ]

品番	厚み (mm)	透過率 (%)	UVカット率 (%)
PN-451	2.0	31.4	99
PN-452	2.0	33.8	99
PN-453	2.0	30.7	99
PN-454	2.0	28.4	99
PN-455	2.0	35.6	99
PN-456	2.0	29.8	99
PN-457	2.0	32.0	99
PN-458	2.0	23.3	99

[ プリントタイプ (木目調シリーズ) ]

品番	厚み (mm)	透過率 (%)	UVカット率 (%)
P-471	2.0	32.3	99
P-472	2.0	28.8	99
P-473	2.0	28.8	99
P-474	2.0	24.6	99
P-475	2.0	33.1	99
P-476	2.0	32.1	99
P-477	2.0	34.3	99
P-478	2.0	18.7	98

[ プリントタイプ (モダンアートシリーズ) ]

品番	厚み (mm)	透過率 (%)	UVカット率 (%)
P-301	2.0	75.7	91
	3.0	72.6	91
P-302	2.0	70.5	95
	3.0	66.7	95
P-303	2.0	69.8	94
	3.0	69.4	95
P-304	2.0	63.7	95
	3.0	62.1	95
P-305	2.0	68.1	92
	3.0	64.7	92
P-406	2.0	52.3	98
	3.0	52.1	98

※光線透過率/測定条件:JIS K 7361-1 (測定箇所により多少の誤差がありますので参考値としてお考えください。) ※UVカット率/UVカット性能の統一試験方法 (日本化学繊維協会)



アクリワロン

[ プリントタイプ (エバーライトシリーズ) ]

品番	厚み (mm)	透過率 (%)	UVカット率 (%)
EA-70	2.0	87.5	74
	3.0	87.3	81
EA-73	2.0	72.4	94
	3.0	69.1	94
EA-75	2.0	71.5	94
	3.0	67.9	95
EA-90	2.0	58.4	96
	3.0	56.9	96
EA-95	2.0	65.6	95
	3.0	62.0	96
EA-97	2.0	59.0	96
	3.0	51.8	96
EN-70	2.0	59.0	97
	3.0	53.7	98
EN-95	2.0	53.7	99
	3.0	46.8	99

[ 片面和紙貼りタイプ ]

品番	厚み (mm)	透過率 (%)	UVカット率 (%)
2R-2	1.5	60.5 <sup>#1</sup>	85
	2.0	62.8 <sup>#1</sup>	89
2R-52	2.0	59.8 <sup>#1</sup>	88
2R-95	2.0	68.1 <sup>#1</sup>	82
2RG-95	2.0	65.7 <sup>#1</sup>	84

[ ガラス色片面エンボスタイプ ]

品番	厚み (mm)	透過率 (%)	UVカット率 (%)
G-60	2.0	87.7 <sup>#1</sup>	89
	3.0	88.4 <sup>#1</sup>	90

ワロンプレート

[ スタANDARDタイプ (ベーシックシリーズ) ]

品番	厚み (mm)	透過率 (%)	UVカット率 (%)
V-2	1.0	49.9	99
	1.5	46.2	99
	2.0	44.4	99
V-2-15G	1.0	66.1	99
	1.5	61.7	99
V-52	1.0	34.6	99
	1.5	32.2	99
	2.0	31.7	99
V-53	1.0	50.6	99
	1.5	49.8	99
V-95	1.0	72.8	99
	1.5	69.5	99
	2.0	63.6	99
V-1	1.0	68.4	99
V-19	1.0	65.3	99
V-82	1.0	35.7	99
V-86	1.0	66.3	99
V-94	1.0	25.3	99
V-103	1.0	51.5	99
V-120	1.0	65.8	99

ワロンプレート

[ STANDARDタイプ (エバーライトシリーズ) ]

品番	厚み (mm)	透過率 (%)	UVカット率 (%)
EV-70	1.0	84.0	99
EV-73	1.0	71.7	99
EV-75	1.0	72.1	99
EV-90	1.0	63.7	99
EV-95	1.0	66.5	99
EV-97	1.0	58.6	99

ワロンMPSプレート

品番	呼称厚み (mm)	透過率 (%)	UVカット率 (%)
MPS-2	2.0	70.3	97
	3.0	65.5	97
	4.0	64.4	98
MPS-90	2.0	57.7	97
	3.0	53.9	98
	4.0	52.3	98
MPS-97	2.0	59.0	98
	3.0	56.5	98
	4.0	54.1	98

ワロンシート

[ STANDARDタイプ (ベーシックシリーズ) ]

品番	厚み (mm)	透過率 (%)	UVカット率 (%)
No.2	0.2	56.4	97
	0.3	51.2	98
	0.45	50.3	99
No.2-15G	0.2	65.9	95
	0.3	66.0	97
	0.45	63.5	98
No.52	0.2	41.2	99
	0.3	40.1	99
	0.45	38.2	99
No.53	0.2	54.6	97
	0.3	52.5	98
	0.45	53.1	98
No.95	0.2	67.9	95
	0.3	65.8	97
	0.45	67.5	98
No.1	0.2	64.7	95
No.19	0.2	65.8	95
No.39	0.2	60.5	95
No.61	0.2	61.1	96
No.82	0.2	38.6	99
No.86	0.2	66.9	95
No.94	0.2	33.7	99
No.103	0.2	51.9	97
No.120	0.2	64.3	95

## ワーロンシート

## [スタンダードタイプ(日本の色シリーズ)]

品番	厚み(mm)	透過率(%)	UVカット率(%)
No.131	0.2	37.0	98
No.132	0.2	35.4	97
No.133	0.2	36.5	98
No.134	0.2	36.7	98
No.135	0.2	44.5	98
No.136	0.2	45.2	98
No.137	0.2	44.0	97
No.138	0.2	43.4	97
No.139	0.2	40.5	98
No.140	0.2	28.0	97
No.141	0.2	26.1	99
No.142	0.2	34.4	98
No.143	0.2	20.5	99
No.144	0.2	17.0	98
No.145	0.2	44.3	97
No.231	0.2	30.9	98
No.232	0.2	30.1	98
No.233	0.2	28.6	99
No.234	0.2	33.1	99
No.235	0.2	53.5	98
No.236	0.2	42.4	99
No.237	0.2	40.0	97
No.238	0.2	39.8	98
No.239	0.2	38.6	98
No.240	0.2	27.4	98
No.241	0.2	27.3	99
No.242	0.2	31.7	98
No.243	0.2	18.8	99
No.244	0.2	11.8	99
No.245	0.2	42.3	97

## [スタンダードタイプ(工芸和紙シリーズ)]

品番	厚み(mm)	透過率(%)	UVカット率(%)
K-102	0.3	48.1	98
K-112	0.3	39.2	99
K-104	0.3	42.9~52.0 <sup>※2</sup>	98
K-114	0.3	42.8~50.7 <sup>※2</sup>	98
K-105	0.3	57.3	97
K-106	0.3	46.8~54.9 <sup>※2</sup>	98
K-107	0.3	23.4~30.6 <sup>※2</sup>	99
K-108	0.3	44.4~61.7 <sup>※2</sup>	98
K-109	0.3	40.3~50.4 <sup>※2</sup>	98
K-110	0.3	44.2~52.4 <sup>※2</sup>	99

## [抗菌タイプ]

品番	厚み(mm)	透過率(%)	UVカット率(%)
CV-52	0.2	41.2	99

## タフ・トップ

品番	厚み(mm)	透過率(%)	UVカット率(%)
NA-2	—	33.1	92
NA-52	—	32.4	94

## ハイテックエース

品番	厚み(mm)	透過率(%)	UVカット率(%)
H-52	—	46.4	82

## ホームワーロン

品番	厚み(mm)	透過率(%)	UVカット率(%)
No.2002	0.2	48.9	97
No.2052	0.2	43.1	97

## ツインガード

品番	厚み(mm)	透過率(%)	UVカット率(%)
FS-50	—	38.1	79

## ハルワーロン

品番	厚み(mm)	透過率(%)	UVカット率(%)
LP-2	—	70.4 <sup>※3</sup>	94
LP-52	—	64.6 <sup>※3</sup>	94
LP-80	—	64.3 <sup>※3</sup>	95
LP-90	—	56.4 <sup>※3</sup>	96
LP-95	—	69.5 <sup>※3</sup>	95
LP-97	—	56.9 <sup>※3</sup>	96

※1: ツヤ面側から光を透過した時の測定値です。

※2: 測定箇所により誤差があります。

※3: 2mm厚の透明ガラスに貼り、ガラス面側から光を透過した時の測定値です。

※光線透過率/測定条件: JIS K 7361-1 (測定箇所により多少の誤差がありますので参考値としてお考えください。)

※UVカット率/UVカット性能の統一試験方法(日本化学繊維協会)

## 引張・破裂試験

試験方法: 破裂強さ(JIS P 8112) 引張強さ(JIS P 8113)

			ワーロンシート			
			ホームワーロン	0.2mm	0.3mm	0.45mm
破裂強さ(kPa)	平均値		618	816	1210	1840
引張強さ(kN/m)	平均値	たて	8.5	9.8	15.4	25.9
		よこ	7.1	8.5	13.3	23.3

			タフ・トップ	ハイテックエース	ツインガード
			破裂強さ(kPa)	平均値	431
引張強さ(kN/m)	平均値	たて	3.7	2.3	4.7
		よこ	1.9	1.1	3.1

※上記の値は測定値であり、保証値ではありません。